

Royaume du Maroc
Instance Equité et Réconciliation



المملكة المغربية
هيئة الإنصاف و المصالحة

30 نونبر 2005



-1

-2

-1-2

-2-2

-3-2

-1-3-2

-2-3-2

-3-3-2

-4-2

-5-2

-3

-1-3

-1-1-3

-2-1-3

-3-1-3

-4-1-3

-5-1-3

-6-1-3

-7-1-3

-8-1-3

/

-9-1-3

-2-3

-1-2-3

-



		-
		-
		-
		-
		-
		-2-2-3
		-3-2-3
	/	-4-2-3
		-5-2-3
()	-3-3
		-1-3-3
		-2-3-3
		-4-3
		-1-4-3
		-2-4-3
		-3-4-3
		-4
		-5
		-6

Royaume du Maroc
Instance Equité et Réconciliation



المملكة المغربية
هيئة الإنصاف و المصالحة



-1

(...)

(...)

(...)

1

"

"

1



2

-2

.()

-1-2

9992

3

16861

.% 64,1

24,3

) 2427

-9992

-

4

(%)

14

(

)

2

3



- 2-2

.2005 21 2

-

-

5

% 10

% 75

%25

-

-

:

5



-3-2

-1-3-2

:

•

)

•

(.

•

- 2-3-2

(% 29,3

)

722

:

• % 54

1)

• % 24,9

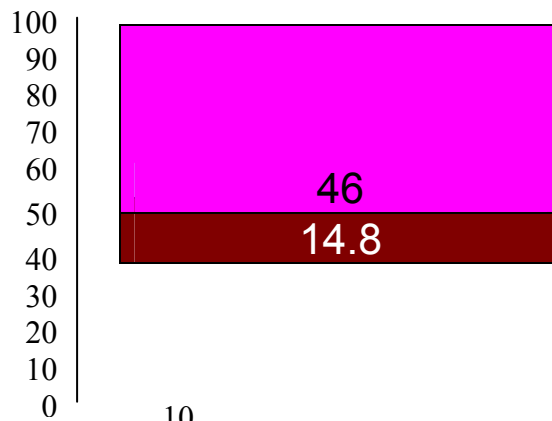
.(1

:1



	5	4	3	2	1	
المجموع	722	180	39	64	107	332
	100	24,9	5,4	8,9	14,8	46

() :1





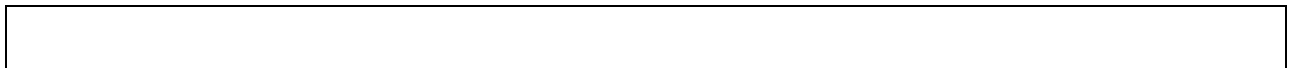
2

(% 78.1)

:



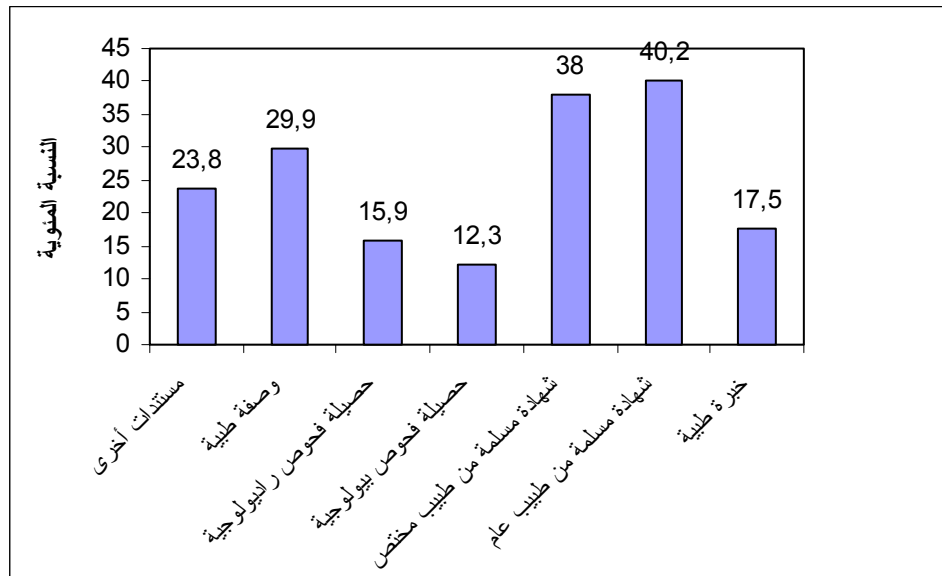
:2





172	216	115	89	274	290	126	
23,8	29,9	15,9	12,3	38	40,2	17,5	

() :2





% 80

% 20

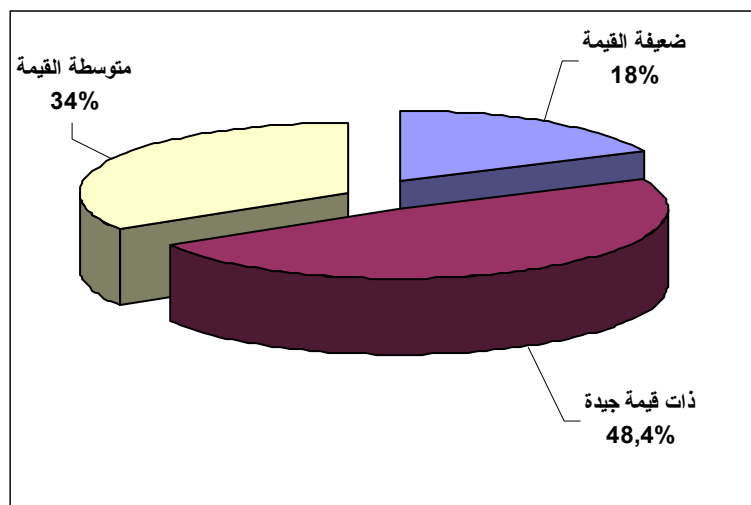
«

«

«

«

:3



-4-2

9

.(CIM 10)



-5-2

:)

% 45,6

.(% 15

-3

:

•

•

.(

)

•



(% 27,2)

-2-1-3

)

(.
(3)

:3

(3)		(2)		(1)		
84,50%	2804	83,10%	8307	85,60%	13342	
15,50%	515	16,90%	1685	14,40%	2250	
100,00%	3319	100,00%	9992	84,56%	15592	

-3-1-3



(4)

:4

(3)		(2)		(1)		
%		%		%		
81,4	2700	74,9	7388	73,4	9179	
10,6	619	25,1	2475	26,6	3325	
100,00	3319	100,00	9863	100,00	12.504	
	0		129		3088	
	3319		9992		15.592	

-4-1-3

% 39,1 :

) % 38,1 ()
) % 39,5 ()
(5) (.

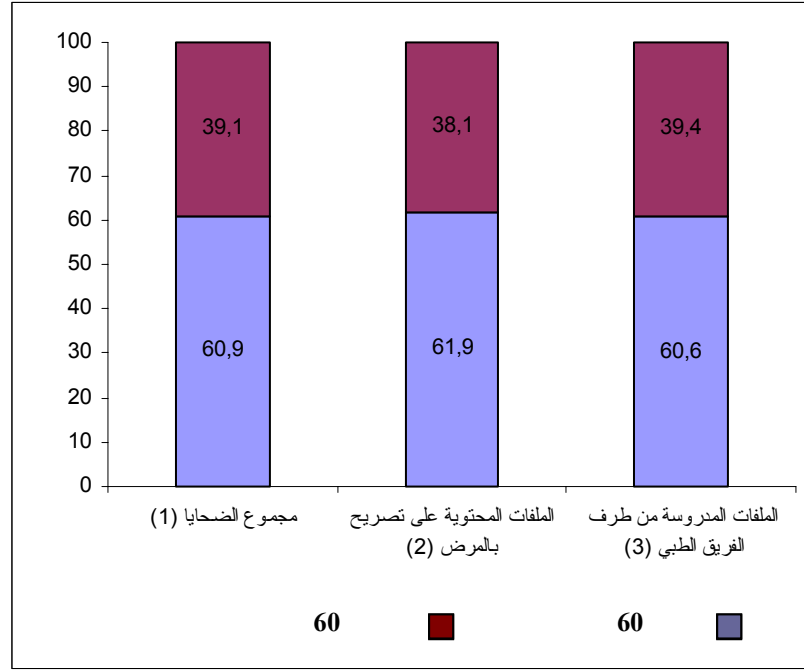
:5



(3)		(2)		(1)		
%		%		%		
0,06	2	0,05	5	00,4	5	20
0,28	9	0,22	21	0,24	28	24-20
1,10	36	1,00	95	0,92	106	29-25
3,74	122	3,90	369	3,63	417	34-30
4,78	156	4,99	472	4,67	536	39-35
10,33	337	10,42	986	9,71	1114	44-40
12,97	423	13,10	1239	12,68	1455	49-45
13,43	438	14,12	1336	14,09	1617	54-50
13,89	453	14,12	1336	14,89	1709	59-55
9,29	303	9,49	898	9,91	1137	64-60
10,52	343	10,41	985	10,77	1236	69-65
8,13	265	7,26	987	7,54	865	74-70
6,04	197	5,65	535	5,58	640	79-75
2,73	89	2,77	262	2,87	329	84-80
1,84	60	1,60	151	1,53	176	89-85
0,55	18	0,56	53	0,58	66	94-90
0,12	4	0,16	15	0,22	25	100-95
0,18	6	0,17	16	0,15	17	100
100,00	3261	100,00	9461	100,00	11.478	
	58		531		4114	
	3319		9992		15.592	

60 : (4)

() :4



-5-1-3

.% 80

(6)

: 6



(3)		(2)		(1)		
%		%		%		
83,2	2337	83,4	6720	84,1	8222	
8,2	230	7,6	614	7,1	690	
4,0	113	3,8	302	3,6	349	
4,6	130	5,2	417	5,2	512	
100,0	2810	100,0	8053	100,0	9973	
	509		1939		5820	
	3319		9992		15.592	

-6-1-3

9 5

% 43

(7)



:7

(3)		(2)		(1)		
%		%		%		
1,8	43	1,9	136	1,9	166	
7,4	180	7,8	546	7,6	680	1
14,4	350	12,7	891	12,2	1089	2
11,5	281	11,9	835	11,7	1044	3
13,6	331	13,0	909	12,8	1147	4
42,3	103	43,2	3032	43,9	3935	9 5
8,2	200	8,7	612	9,1	817	14 10
0,9	23	0,8	58	0,9	79	15
100,0	2437	100,0	7019	100,0	8957	
	882		2973		6635	
	3319		9992		15591	

-7-1-3

% 44

8

.% 50



:8

(3)		(2)		(1)		
%		%		%		
43,9	792	49,0	2351	50,0	2914	
11,7	212	11,3	542	11,3	659	
9,3	168	8,8	424	8,8	511	
13,7	247	12,8	590	12,3	720	
21,4	387	18,6	893	17,6	720	
100,0	1806	100,0	4800	100,0	5833	
	1513		5192		9759	
	3319		9992		15.592	

-8-1-3

(

% 60

(9)

/

"



:9

(3)		(2)		(1)		
%		%		%		
59,2	1737	61,5	5085	62,4	6235	
24,6	723	22,5	1859	21,8	2167	
3,7	108	11,4	349	4,0	396	
12,0	353	4,2	938	11,5	1152	/
0,4	13	0,4	32	0,3	33	
100,0	2934	100,0	8263	100,0	9983	
	385		1729		5609	
	3319		9992		15.592	

(ب)



) (

.(10

:10

(3)		(2)		(1)		
%		%		%		
3,9	64	4,2	201	4,1	244	
36,3	591	35,4	1714	34,2	2017	
59,8	974	60,4	2924	61,7	3639	
100,0	1629	100,0	4839	100,0	5900	
	108		246		335	
	1737		5085		6235	

" / "

-9-1-3



38

% 72,1 :

11

. % 70,1 % 74,2

" / " -11

3,2	106	2,8	280	2,15	335	
2,4	80	2,0	198	1,8	286	1981
20,6(3)	683	21,2 (2)	2121	20,4 (1)	3185	
100,0	3319	100,0	9992	100,0	15.592	
27,9	925	33,3	3328	28,7	4476	
21,5	714	19,6	1954	19,7	3071	1973
10,0	333	9,9	990	14,4	2238	
8,4	278	7,1	705	5,6	866	1984
2,3	75	4,0	400	3,7	579	
3,8	125	0,1	11	3,6	556	



-2-3

:
(. 9 5 3)
"
11

"

"

"



.STRESS

-1-2-3

		.(CIM 10)			
- 5	12	-	.	(% 68,8)	
			:		
"			" :XIII		•
	.% 24,4				
	"		" :V		•
			.% 15,1		
	.% 8,6	"	" :IX		•
	.% 7,6	"	" :X		•
7,2	"		" :IV		•
				%	



" :XIX

.% 6,3 "

:12

%				
2,2	44		()	I
0,0	0		()	I
0,5	10		()	II
0,9	18		()	III



7,2	143		()	IV
15,0	300		()	V
3,3	66		()	VI
5,0	99		()	VII
2,3	46		()	VIII
8,6	172		()	IX
7,6	152		()	X
6,3	126		()	XI
0,7	14		()	XII
24,4	487		()	XIII

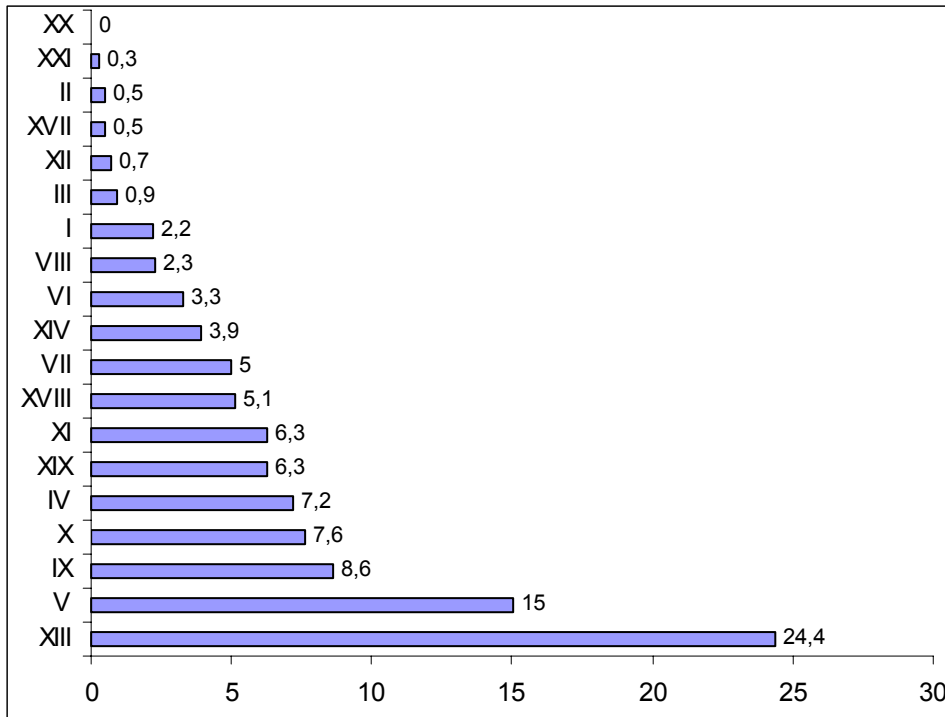
4,0	79		()	XIV
0,0	0		()	XV
0,0	0		()	XVI
0,5	9		()	XVII
5,1	101		()	XVIII
6,3	126		()	XIX
0,0	0		()	XX



			()	
0,3	5		()	XXI
100,0	1997			

:5

()



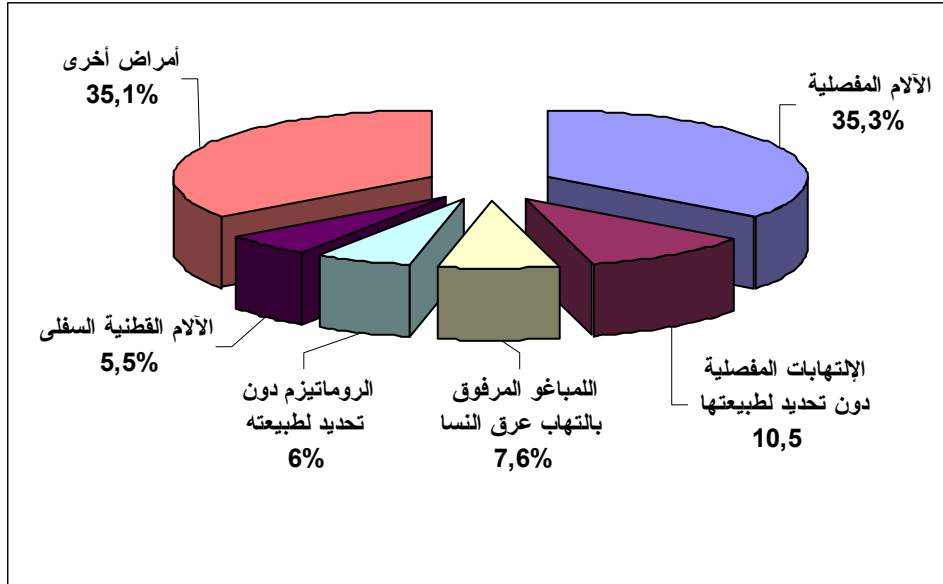
(



(2) 61
 .(% 64,9)
 (%10,5) (%35,3)
) .(%5,5) (% 6,0) (%7,6)
 (6 13
 " :13
 "

35,3	35,3	172	
45,8	10,5	51	
53,4	7,6	37	
59,3	6,0	29	
64,9	5,5	27	
100,0	35,1	171	
	100,0	487	

() :6
 " :



(
41)
5
65,1 %
(% 20,6) (% 19,9)
(% 11,0)
(% 7,6)) (%6,6) 14
(7).

:14

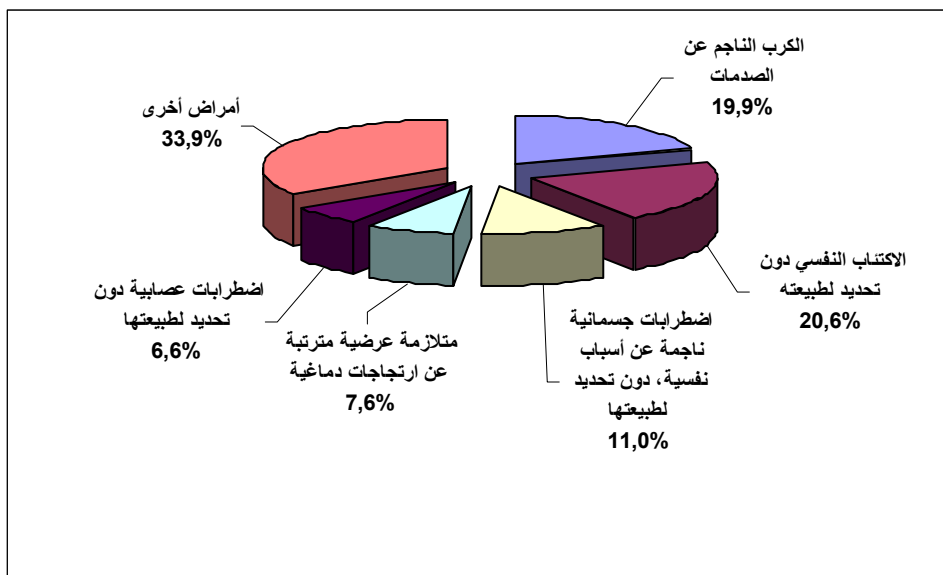
" "

--	--	--	--



19,9	19,9	60	
39,9	20,6	62	
50,8	11,0	33	
58,5	7,6	23	
65,1	6,6	20	
99,0	33,9	102	
	100,0	300	

() :7
" "





/

(2) 37
5
% 64,5
(% 42,4)
(% 7,0) (% 9,9)
(% 5,2)
(8 15)

:15

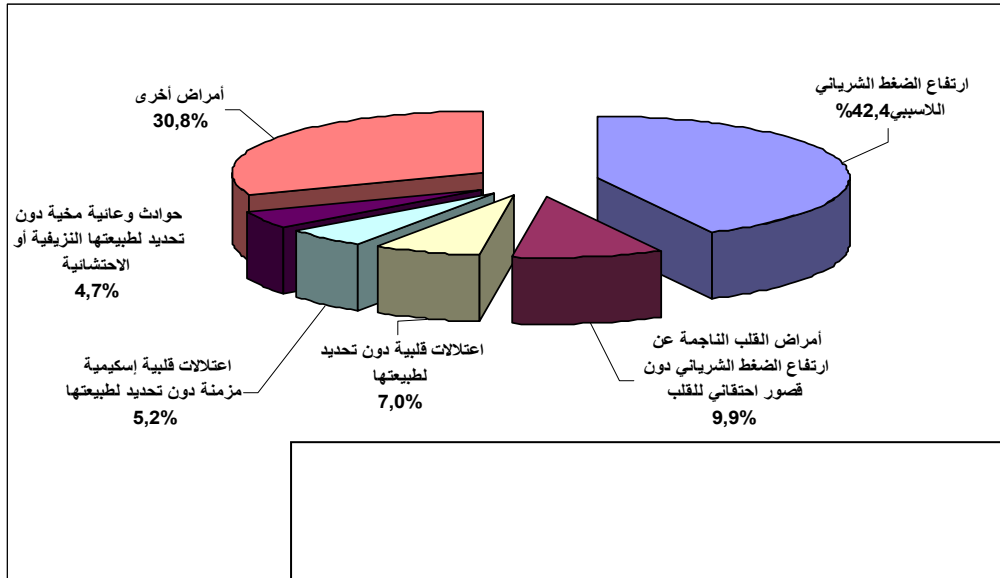
" "

42,4	42,4	73	
52,3	9,9	17	



59,3	7,0	12	
64,5	5,2	9	
69,2	4,7	8	
100,0	30,8	53	
	100,0	172	

() :8
" "



44,7)

.% 70,4

(2

16) (% 25,7)

(%)

(9

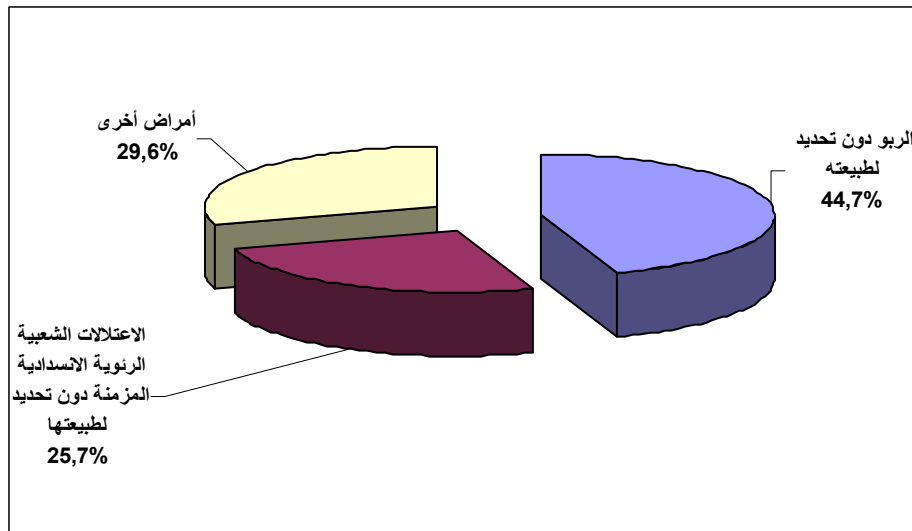
() :16

"

100,0	29,6	45	
	100,0	152	
44,7	44,7	68	
70,4	25,7	39	



_____ :9 ()
" _____ "



(
)
(2) 5 (79,7%)
(37,8%) 17 (10,5%)
(31,5%) 10

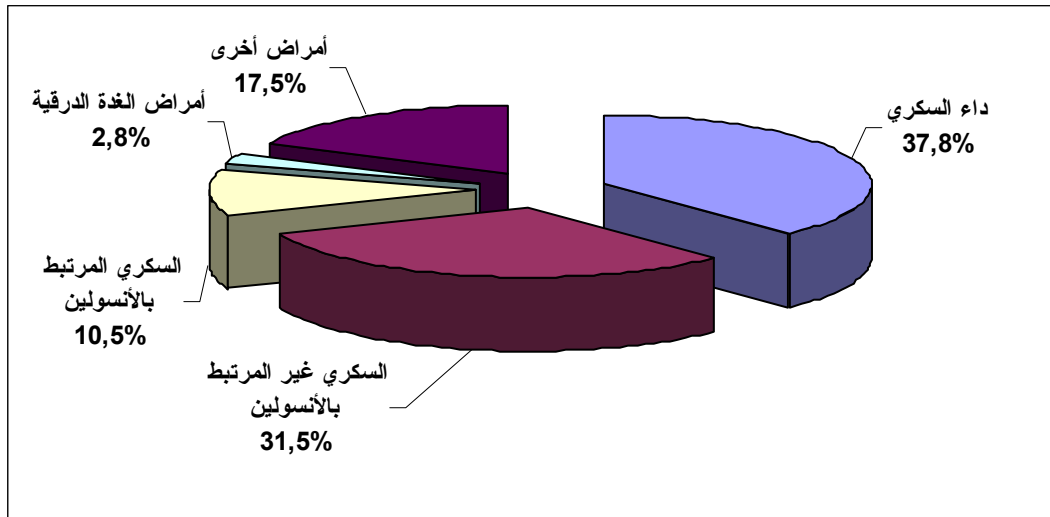
:17

69,2	31,5	45	
79,7	10,5	15	
87,8	37,8	54	



100,0	17,5	25	
	100,0	143	

(_____) :10
" _____ "



(

40

.(2

)

% 44,4

5



(% 9,5)

(% 11,9)

(% 7,9)

(% 8,7)

) (% 6,3)

(11

18

"

:18

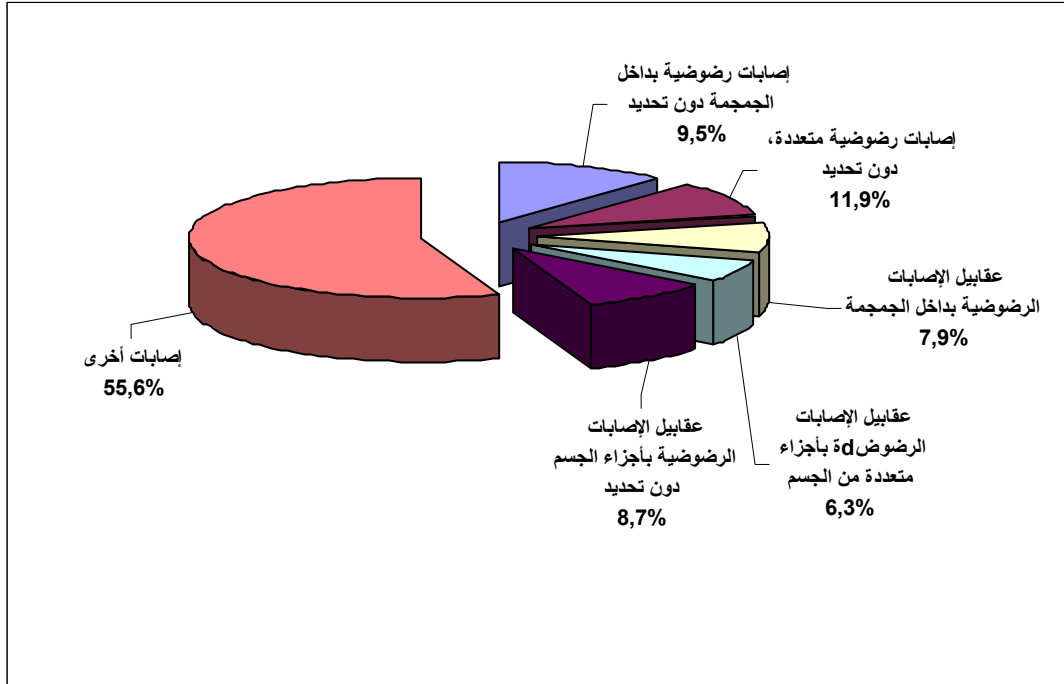
"

11,9	11,9	15	
21,4	9,5	12	
29,4	7,9	10	
35,7	6,3	8	
44,4	8,7	11	
100,0	55,6	70	
	100,0	156	

() :11

"

"



)¹²

(

(1

) 2005



<u>1:</u>	
" (2004) "	"
43)	45 * (.
	* : 52 .
	* 98 %
	* :
.(26)	(17)
" XIII	* :
22,3	"
% 15,7	" V %
" X	" XI
% 11,7	"
	. % 11,7
	% 61,2
"	"
	.



—

4306 - 1997
2,2

" IV
" % 7,2 "
19) . % 4,0 "
(12

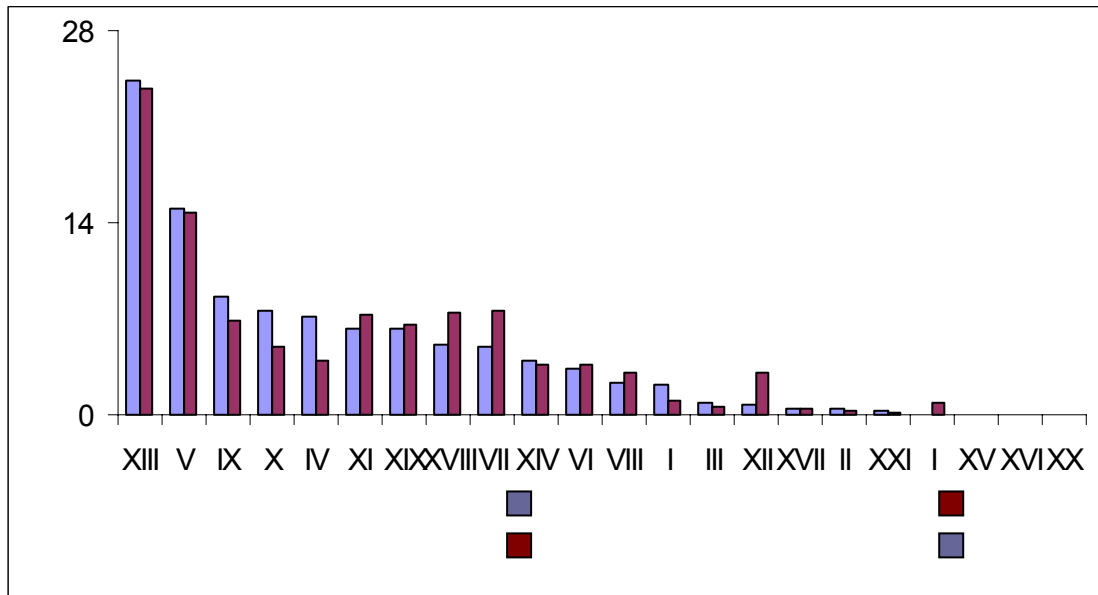
:19

--	--	--	--



%		%		
1,0	42	2,2	44	I
0,9	38	0,0	0	I
0,3	11	0,5	10	II

() :12





-2-2-3

.(14,4 %) . 289

" IV

% 6,7

% 9,8) "

% 9,4) "

" (

(8,57 %

% 27,9) "

"

(. 23,8 %

(13 20)

:20

()

%		%		%			
2,2	37	2,4	7	2,2	44	-	I
0,5	9	0,3	1	0,5	10		II
0,8	14	1,4	4	0,9	18		III
6,7	115	9,8	28	7,2	143		IV

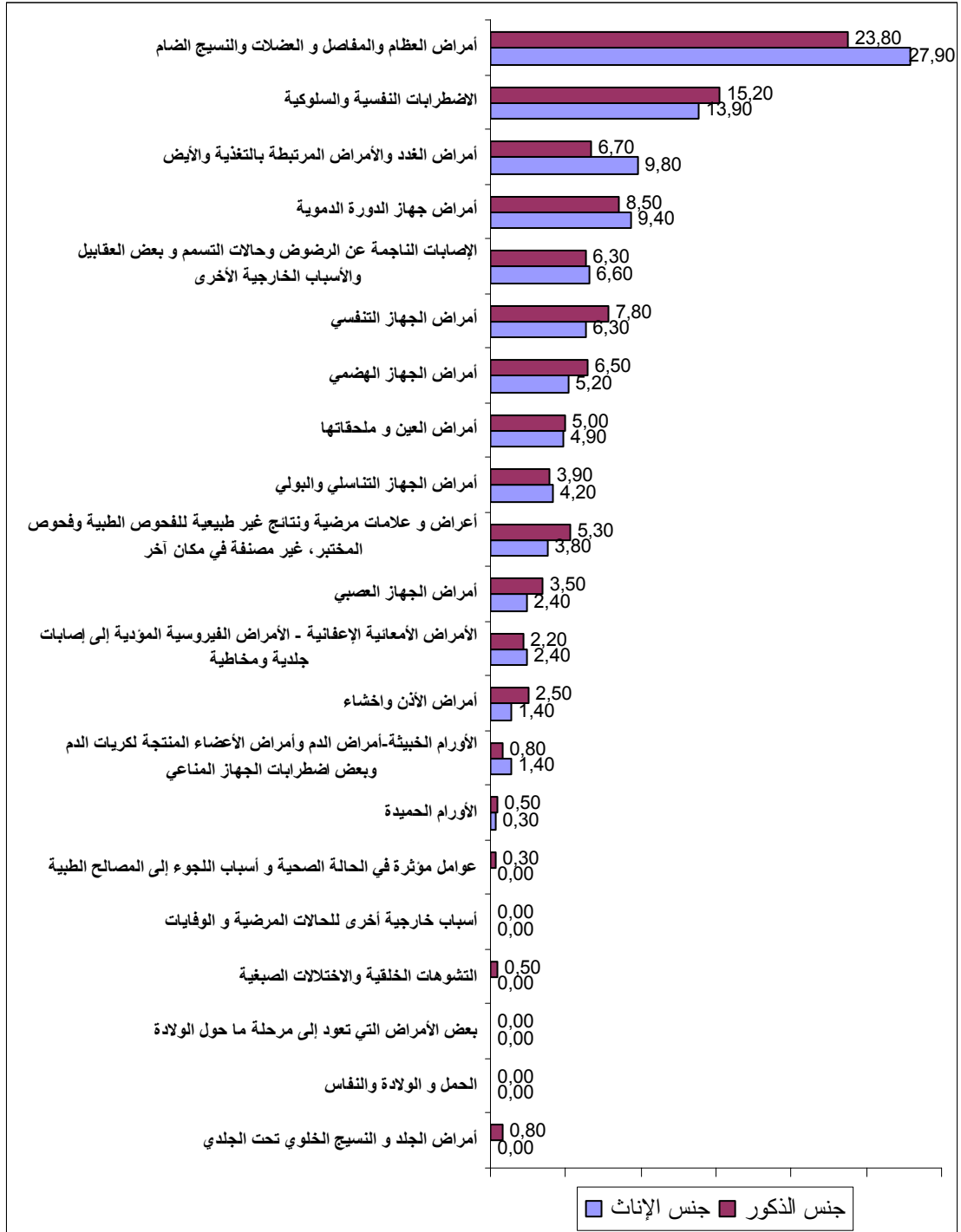


15,2	260	13,9	40	15,0	300		V
3,5	59	2,4	7	3,3	66		VI
5,0	85	4,9	14	5,0	99		VII
2,5	42	1,4	4	2,3	46		VIII
8,5	145	9,4	27	8,6	172		IX
7,8	134	6,3	18	7,6	152		X
6,5	111	5,2	15	6,3	126		XI
0,8	14	0,0	0	0,7	14		XII
23,8	407	27,9	80	24,4	487		XIII
3,9	67	4,2	12	4,0	79		XIV
0,0	0	0,0	0	0,0	0		XV
0,0	0	0,0	0	0,0	0		XVI
0,5	9	0,0	0	0,5	9		XVII
5,3	90	3,8	11	5,1	101		XVIII
6,3	107	6,6	19	6,3	126		XIX
0,0	0	0,0	0	0,0	0		XX
0,3	5	0,0	0	0,3	5		XXI
100,0	1710	100,0	287	100,0	1997		
	8		2		10		
	1718		289		2007		



:13

(_____)





% 32,4

% 51,3)

(14

21

)

:21

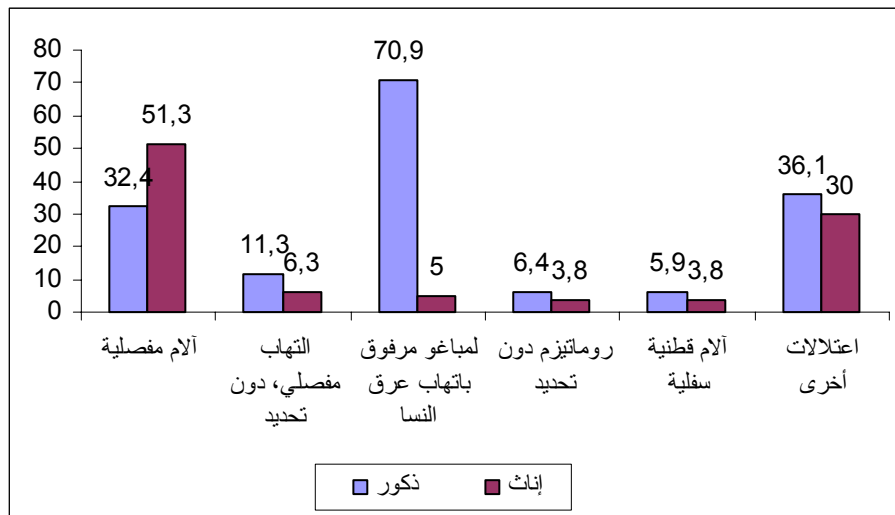
"

"

	%			%		
51.3	51.3	41	32.4	32.4	132	
57.5	6.3	5	43.7	11.3	46	
62.5	5.0	4	51.6	7.9	32	
66.3	3.8	3	58.0	6.4	26	
70.0	3.8	3	63.9	5.9	24	
100.0	30.0	24	100.0	36.1	147	
	100.0	80		100.0	407	



:14



: (

22) (% 19,0 % 32,5
% 22,3 % 25,0
(15)

Royaume du Maroc
Instance Equité et Réconciliation



المملكة المغربية
هيئة الإنصاف و المصالحة



:22

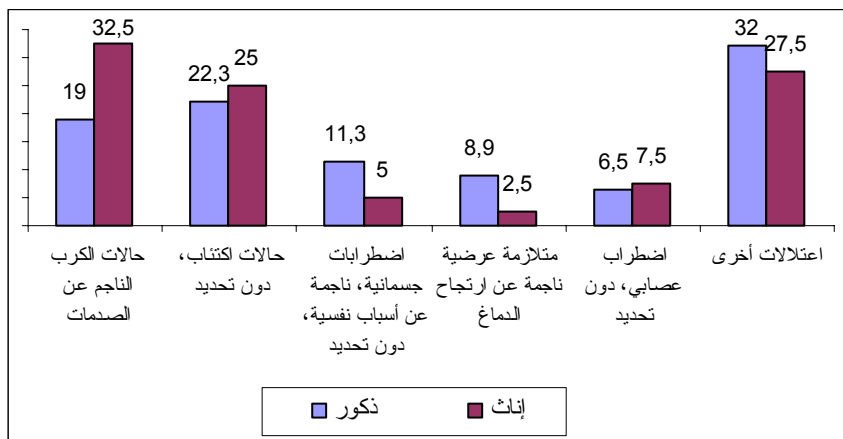
"

	%			%	
32,5	32,5	13	19,0	19,0	47
57,5	25,0	10	41,3	22,3	55
62,5	5,0	2	52,6	11,3	28
65,0	2,5	1	61,5	8,9	22
72,5	7,5	3	68,0	6,5	16
100,0	27,5	11	100,0	32,0	79
	100,0	40		100,0	247

:15

"

"





(

23) % 4,2 % 18,5
.(16
: 23

" "

	%			%		
29,6	29,6	8	43,8	43,8	63	
29,6	0,0	0	47,9	4,2	6	
37,0	7,4	2	58,3	10,4	15	
55,6	18,5	5	62,5	4,2	6	
55,6	0,0	0	68,8	6,3	9	

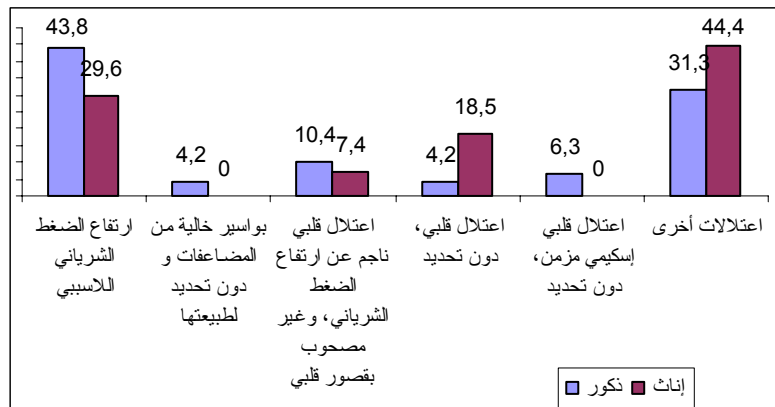


100,0	44,4	12	100,0	31,3	45	
	100	27		100	144	

:16

"

"



(24) (17).

:24

"

"

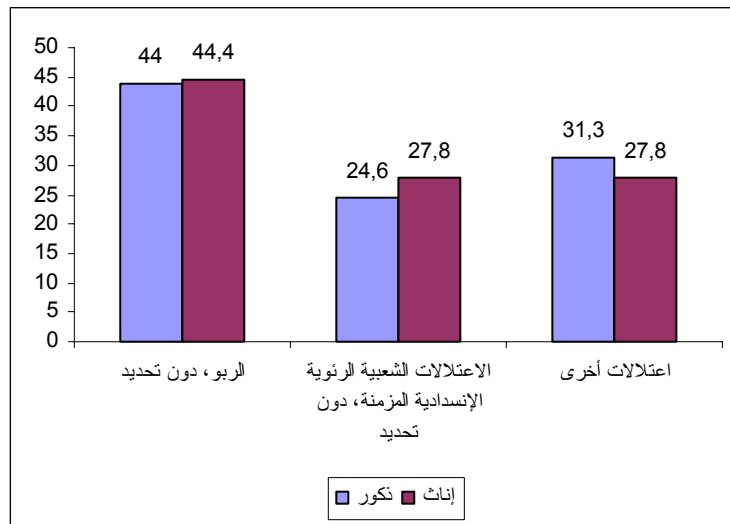
	%		%			



44,4	44,4	8	44,0	44,0	59	
72,2	27,8	5	68,7	24,6	33	
100,0	27,8	5	100,0	31,3	42	
	100,0	18		100,0	134	

:17

" "





% 85,2
% 53,6
(.18 25)

:25

"

"

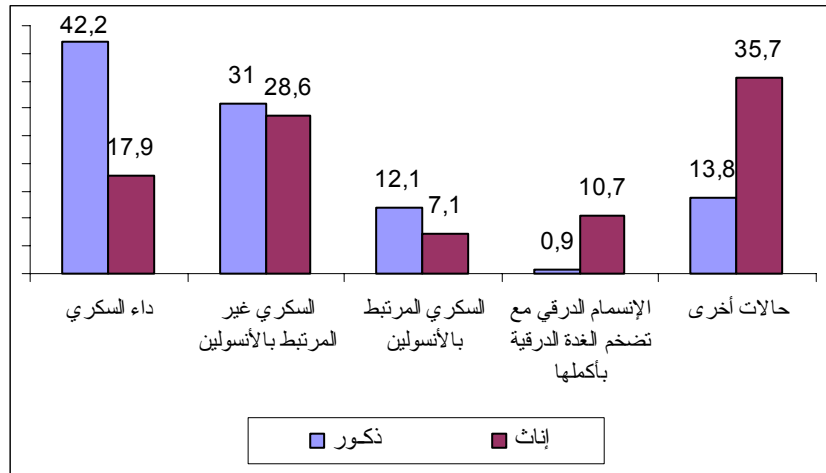
	%			%		
17,9	17,9	5	42,2	42,2	49	
46,4	28,6	8	73,3	31,0	36	
53,6	7,1	2	85,3	12,1	14	
64,3	10,7	3	86,2	0,9	1	
100,0	35,7	10	100,0	13,8	16	



	100,0	28		100,0	116	
--	-------	----	--	-------	-----	--

:18

"



(

% 42,1

.(19

26

)

% 26,9



:26

	%			%		
21,1	21,1	4	7,4	7,4	8	
31,6	10,5	2	19,4	12,0	13	
42,1	10,5	2	26,9	7,4	8	
47,4	5,3	1	33,3	6,5	7	
52,6	5,3	1	42,6	9,3	10	
100,0	47,4	9	100,0	57,4	62	
	100	19		100	108	

:19





-3-2-3

.	60	-	-	.
XIX	IX	V		
			(27)	
			"	" V
			% 18,5	
)		% 15	. 60
				(.
			% 9,4	
			"	" IX
	(% 12,7)			
				% 6,3

Royaume du Maroc
Instance Equité et Réconciliation



المملكة المغربية
هيئة الإنصاف و المصالحة

60
4,3

"

" XIX

.% 7,7

%



:27

) " "

(

60		60					
%		%		%			
2,5	19	2,1	25	2,2	44	-	I
0,4	3	0,6	7	0,5	10	-	II
0,5	4	1,2	14	0,9	18	-	III
9,4	70	6,0	73	7,2	143	-	IV
9,4	70	18,5	224	15,0	300		V
4,1	31	2,6	32	3,3	66		VI
5,0	37	4,5	55	5,0	99		VII
2,3	17	2,4	29	2,3	46		VIII
12,7	95	6,3	76	8,6	172		IX
7,9	59	7,6	92	7,6	152		X
5,6	42	6,8	83	6,3	126		XI



0,9	7	0,5	6	0,7	14		XII
23,0	172	25,2	306	24,4	487		XIII
4,1	31	4,0	48	4,0	79		XIV
							XV
							XVI
0,8	6	0,2	3	0,5	9		XVII
7,0	52	4,0	48	5,1	101		XVIII
4,3	32	7,7	93	6,3	126		XIX
							XX
0,0	0	0,0	0	0,3	5		XXI
100,0	747	100,0	1214	100,0	1997		

:"

60) % 76,2 (.



.(74,4%)

60

:28

(" ")

60		60					
%		%					
43,2	19	56,8	25	44	44	-	I
30,0	3	70,0	7	10	10	-	II
22,2	4	77,8	14	18	18	-	III



49,0	70		73	143	143	-	IV
		51,0					
23,8	70	76,2	224	294	300		V
49,2	31	50,8	32	63	66		VI
40,0	37	59,8	55	92	99		VII
37,0	17	63,0	29	46	46		VIII
55,6	95	44,4	76	171	172		IX
39,1	59	60,9	92	151	152		X
33,6	42	66,4	83	125	126		XI
53,8	7	46,2	6	13	14		XII
36,0	172	64,0	306	478	487		XIII
39,2	31	60,8	48	79	79		XIV
			0				XV
							XVI
			0				
66,7	6	33,3	3	9	9		XVII
52,0	52	48,0	48	100	101		XVIII



25,6	32	74,4	93	125	126		XIX
				0			XX
			0	0	5		XXI
38,1	747	61,9	1214	1961	1997		

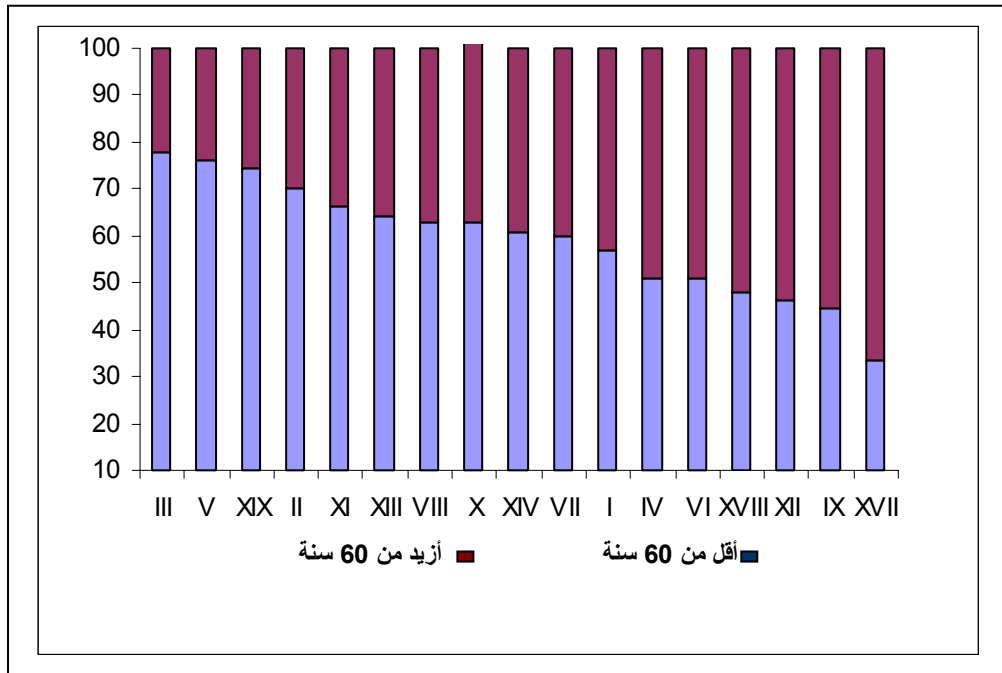


:20

"

"

(" ")



" / "

-4-2-3

38

13" / "



:29

"

"

()

1,7	8	2,3	46		VIII
6,1	29	8,6	172		IX
6,1	29	7,6	152		X
4,8	23	6,3	126		XI
0,8	4	0,7	14		XII
		%			
2,7	13	2,2	44	-	I
				-	
0,4	2	0,5	10		II
		0,9	18	-	III
				-	
1,7	8				IV
5,7	27	7,2	143		
				-	
13,7	65	15,0	300		V
4,8	23	3,3	66		VI
6,5	31	5,0	99		VII



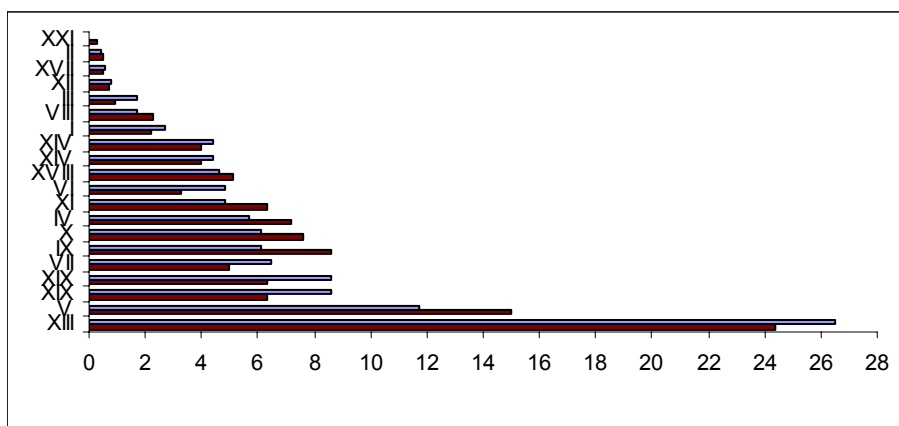
26,5	126	24,4	487		XIII
4,4	21	4,0	79		XIV
					XV
					XVI
0,6	3	0,5	9		XVII
4,6	22	5,1	101		XVIII
			126		XIX
8,6	41	6,3			XX
			5		XXI
0,0	0	0,3			
100,0	475	100,0	1997		

:21

"

"

()





التشخيص الرئيسي بالنسبة لمجموع الضحايا ■ التشخيص الرئيسي بالنسبة لمجموعة أحداث الأقاليم الجنوبية ■

	1973	(
)	3071	
1954	714	63,6 (%)
	316	
% 15,8 (316)	44,3 (%)	
1997	"	"
1973	"	"
"	" V	
" IX	1973	% 9,2
	30	12 (%)
	22	



:30

() 1973

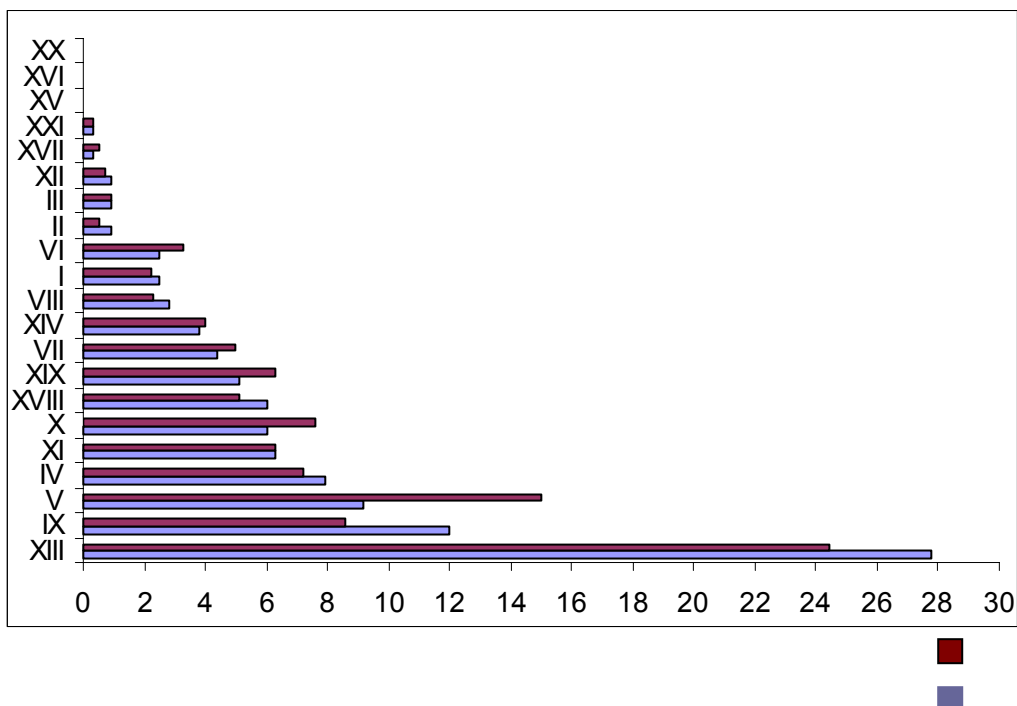
9,2	29	15,0	300		V
2,5	8	3,3	66		VI
4,4	14	5,0	99		VII
2,8	9	2,3	46		VIII
12,0	38	8,6	172		IX
6,0	19	7,6	152		X
6,3	20	6,3	126		XI
0,9	3	0,7	14	-	XII
27,8	88	24,4	487	-	XIII
2,5	12	4,0	79		XIV
0,9	3	0,5	10		II
		0,9	18	-	III
0,9	3			-	
7,9	25	7,2	143	-	IV



					XV
					XVI
0,3	1	0,5	9		XVII
			101		XVIII
6,0	19	5,1			
			126		XIX
5,1	16	6,3			
					XX
			5		XXI
0,3	1	0,3			
100,0	316	100,0	1997		

:22

" " 1973
()





1973

			(
)	990	2238	
	333		.(% 44,2
		154	.
% 7,7		.(46,2)	
.	1997	"	"
"	"		
	"	" X	
" XIII		.(% 14,3)	
.% 31,2		"	
31) (% 2,6)	"	" XIX
			.(23



: 31

6,5	10	8,6	172		IX
14,3	22	7,6	152		X
6,5	10	6,3	126		XI
0,0	0	0,7	14		XII
31,2	48	24,4	487		XIII
3,2	5	2,2	79		XIV
2,6	4	4,0	44	-	I
0,0	0	0,5	10	-	XV
0,0	0	0,9	18	-	II
0,0	0	7,2	143	-	III
6,5	10	15,0	300	-	IV
9,7	15	3,3	66		V
1,9	3	5,0	99		VI
5,2	8	46			VII
1,3	2	2,3			VIII



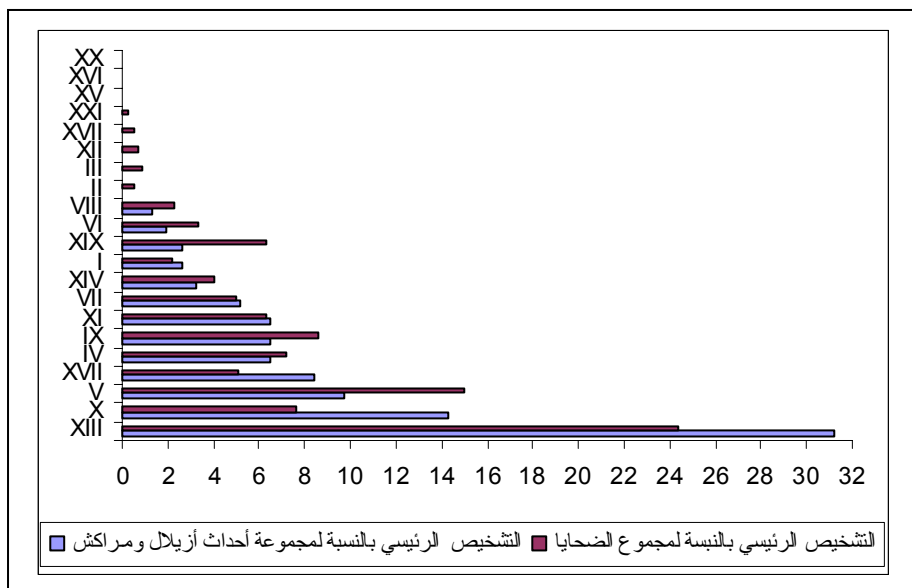
() "

					XVI
0,0	0	0,5	9		XVII
			101		XVIII
8,4	13	5,1			
2,6	4	6,3	126		XIX
					XX
			5		XXI
0,0	0	0,3			
100,0	154	100,0	1997		

:23

" "

()





					1984	(
)	705				866	
	278					.(% 81,8
					185	.
	% 9,3					.(% 66,5)
" 1984	"					
" V						
						.(% 28,6)
	" XIII				" XI	
						.(% 10,8)
						"
						.(24 32)
	1984				:32	
	()	"

%		%			
7,6	14	7,6	152		X
10,8	20	6,3	126		XI
1,1	2	0,7	14		XII

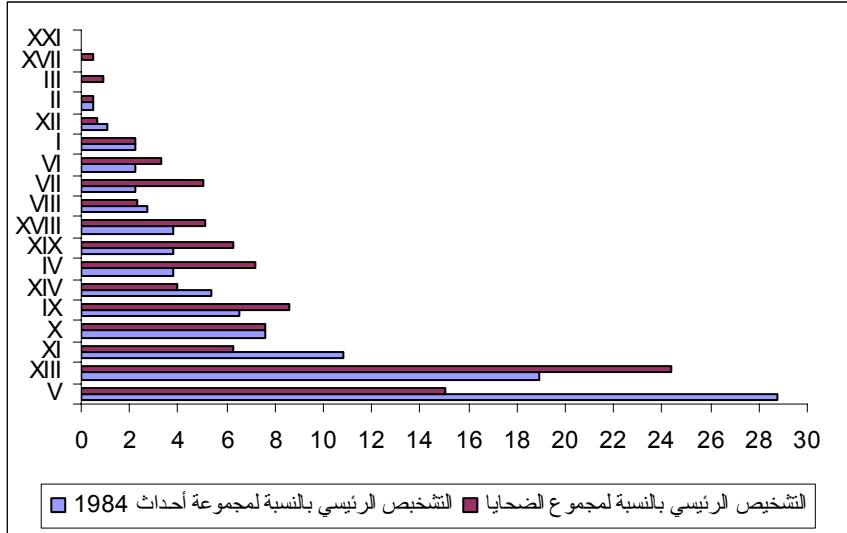


18,9	35	24,4	487		XIII
5,4	10	4,0	79		XIV
					XV
2,2	4	2,2	44	-	I
0,5	1	0,5	10		II
0,0	0	0,9	18	-	III
3,8	7	7,2	143		IV
28,6	53	15	300		V
2,2	4	3,3	66		VI
2,2	4	5,0	99		VII
2,7	5	2,3	46		VIII
6,5	12	8,6	172		IX

					XVI
0,0	0	0,5	9		XVII
3,8	7	5,1	101		XVIII
3,8	7	6,3	126		XIX
					XX
0,0	0	0,3	5		XXI
100,0	185	100,0	1997		



() "



5--2-3

"

(33) .(25

" " :33

() "

%					
		%			
1,8	3	2,2	44	-	1



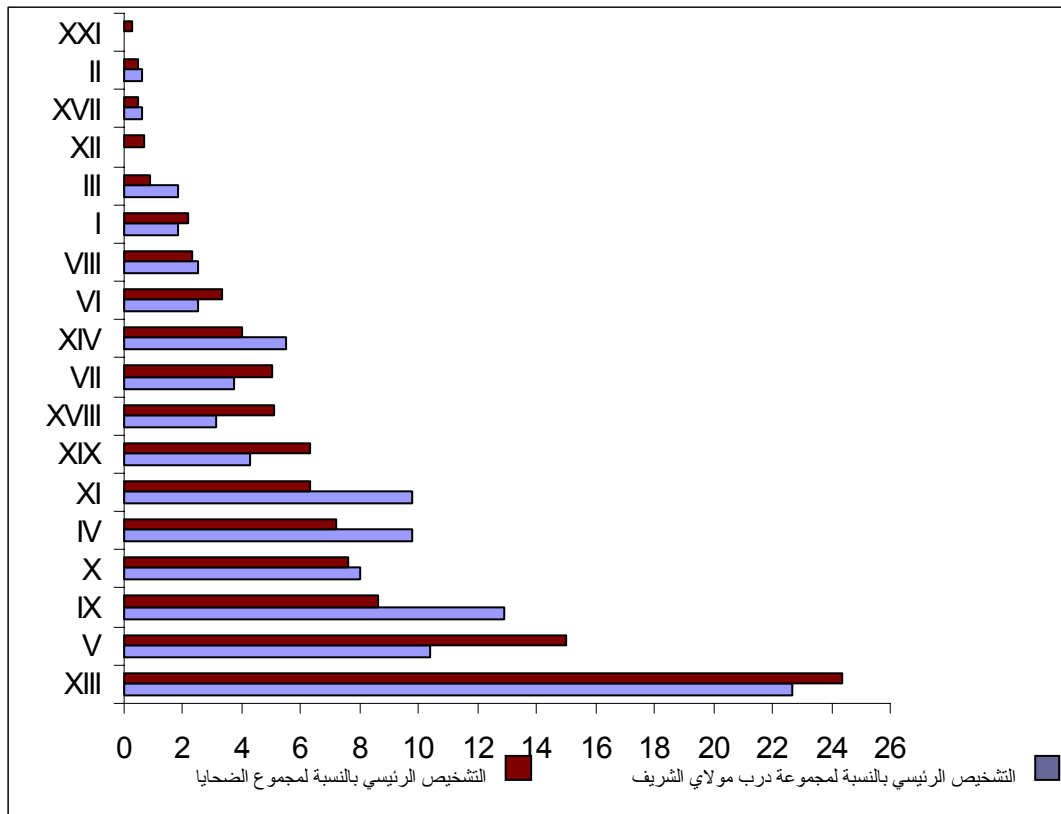
				-	
0,6	1	0,5	10		II
		0,9	18	-	III
1,8	3			-	
9,8	16	7,2	143	-	IV
10,4	17	15,0	300		V
2,5	4	3,3	66		VI
3,7	6	5,0	99		VII
2,5	4	2,3	46		VIII
12,9	21	8,6	172		IX
8,0	13	7,6	152		X
9,8	16	6,3	126		XI
0,0	0	0,7	14		XII

22,7	37	24,4	487		XIII
5,5	9	4,0	79		XIV
					XV
					XVI
0,6	1	0,5	9		XVII
			101		XVIII
3,1	5	5,1			
			126		XIX
4,3	7	6,3			
					XX
			5		XXI
0,0	0	0,3			
100,0	163	100,0	1997		



" " " :25

() "



)

-3-3

(



% 12

892

-1-3-3

14

% 73,2

.% 19,3

.% 18,9

.(% 18,9)

.(% 8,3)

.(% 7,8)

(% 19)

"

"

.(26 34)



:34

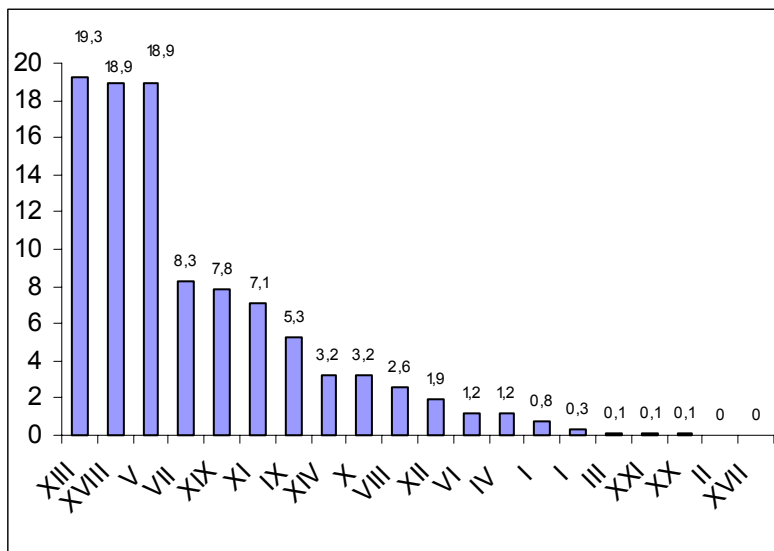
%		%			
0,8	15	2,2	44		A I
0,3	5	0,0	0	-	B I
0,0	0	0,5	10		C II
0,1	2	0,9	18	-	D III
1,1	21	7,2	143	-	E IV
18,9	353	15,0	300		F V



1,2	23	3,3	66		G	VI
8,3	155	5,0	99		H	VII
2,6	49	2,3	46		H	VIII
5,3	99	8,6	172		I	IX
3,2	59	7,6	152		J	X
7,1	132	6,3	126		K	XI
1,9	36	0,7	14		L	XII
19,3	358	24,4	487		M	XIII
3,1	60	4,0	79		N	XIV
					O	XV
					P	XVI
0,0		0,5	9		Q	XVII
18,9	354	5,1	101		R	XVIII
7,8	145	6,3	126		S T	XIX
0,1	1	0,0	0		VW XY	XX
0,1	1	0,3	5		Z	XXI
100,0	1868	100,0	1997			



() :26



(% 73,2)
% 55,8
(35)

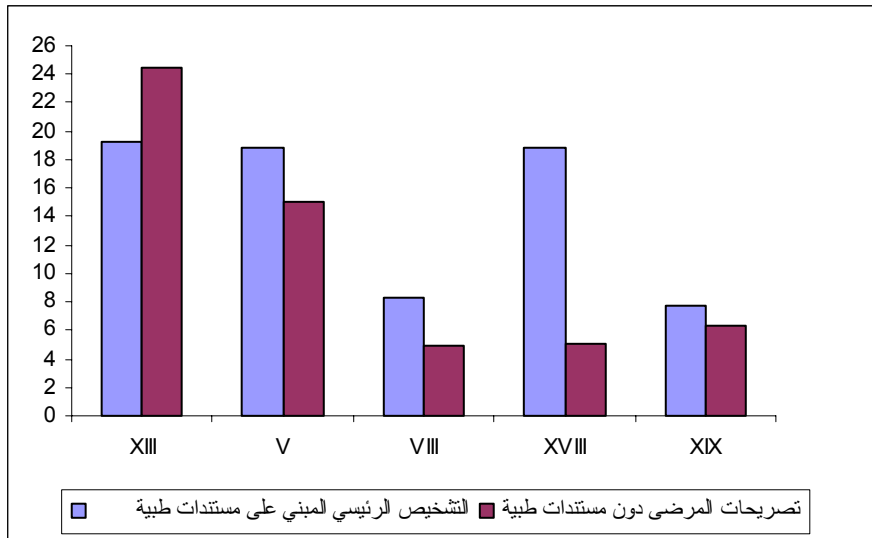
(27)



" _____ " (_____) _____ :35

24,4	19,3	-	XIII
15,1	18,9	-	V
5,1	18,9	-	XVIII
4,9	8,3	-	VIII
6,3	7,8	-	XIX
55,8	73,2		

_____ :27



.(3

)
% 86,4

13

(28

36

) (% 9,2)

(% 10,3)



:36

" "

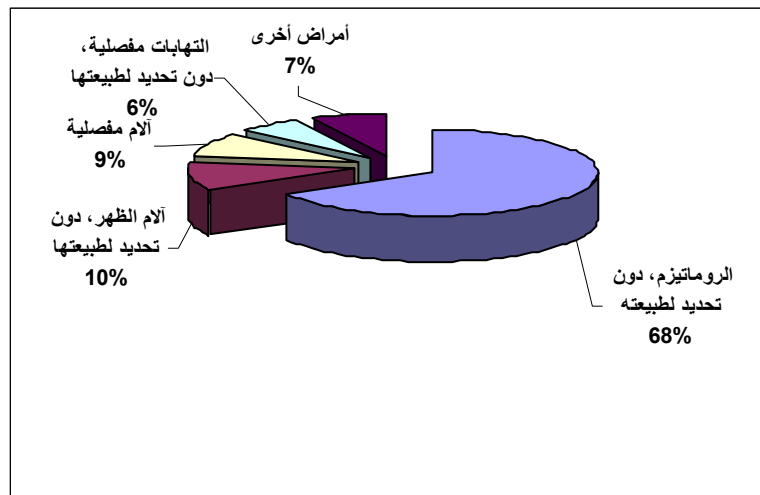
	100,0	360	
66,9	66,9	241	
77,2	10,3	37	
86,4	9,2	33	
92,8	6,4	23	
100,0	7,2	26	



() :28

"

"



.(3

)

16

.% 89,5

37) % 78,7

.(29

:37

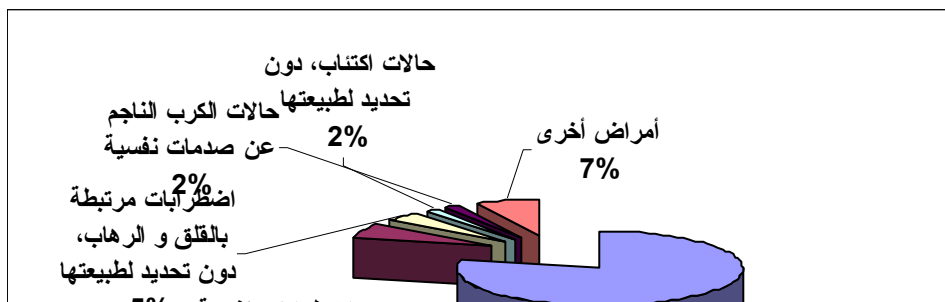


« »

78,7	78,7	277	-
84,9	6,3	22	-
89,5	4,5	16	-
91,2	1,7	6	-
92,9	1,7	6	-
100,0	7,1	25	
	100,0	353	

() :29

« »





) 18
% 83,5 .(3
(% 31,3) (% 42,9)
.(% 9,4)



"

:38

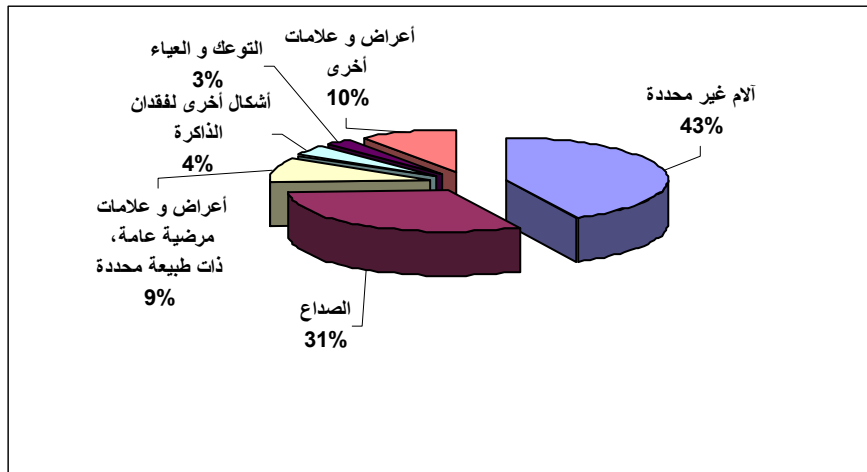
"

2,9	42,9	151	
74,1	31,3	110	
83,5	9,4	33	
87,8	4,3	15	
0,3	2,6	9	
100,3	9,9	35	

() :30

"

"





(3) 12 (

(% 49,5) . .

.(% 7,4) (% 21,6)

:39

" "

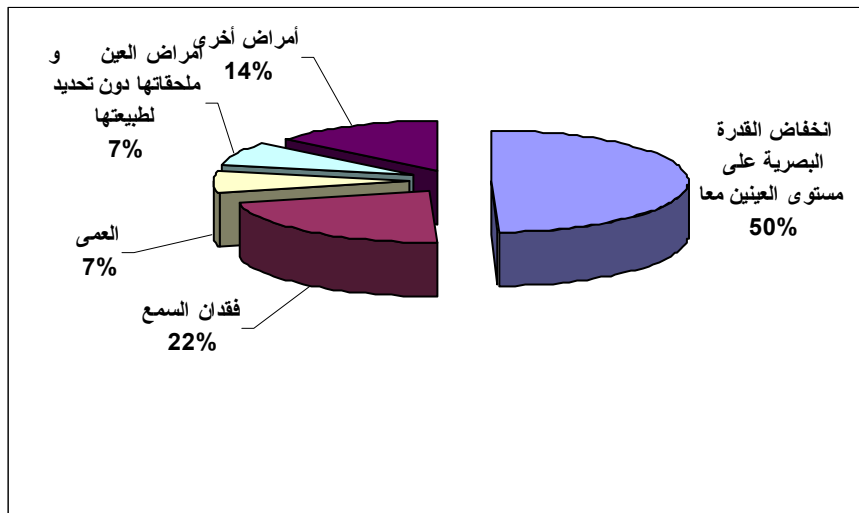
49,5	49,5	101	
71,1	21,6	44	
78,4	7,4	15	
85,8	7,4	15	
100,0	14,2	29	
	100,0	204	



() :31

"

"



)
-
(% 11,7)

(% 5,5)

61
-
(3)
(% 31,0)



(% 4,8)

(% 4,8)

.(% 4,8)

:40

»

11,7	11,7	17	
17,2	5,5	8	
22,1	4,8	7	
26,9	4,8	7	
31,0	4,1	6	
100,0	69,0	100	
	100,0	145	

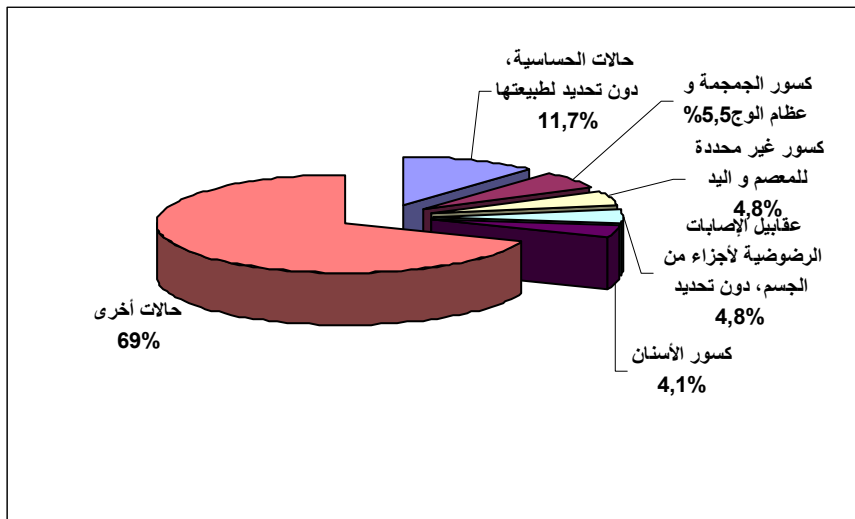


--	--	--	--

() :32

"

"





-2-3-3

41

"

"

% 12,3

60

.(33

)

5,9%



:41

()

60		60							
%		%		%		%			
1	7	0,4	15	1,3	22	1,1	20	-	I
								-	II
0	0	0	1	0,1	1	0,1	2	-	III
1,4	10	1,1	9	1,1	19	1,1	21	-	IV

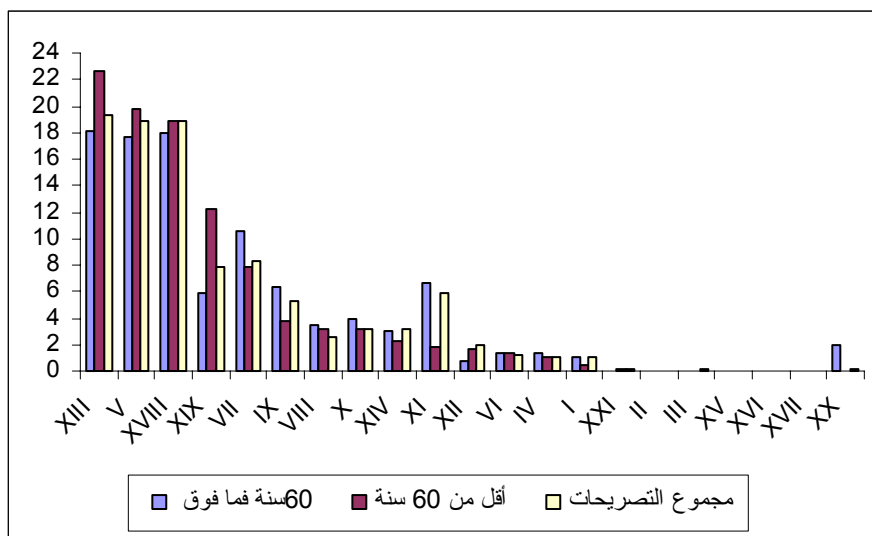


10,6	74	7,8	73	8,5	147	8,3	155		VII
13,7	244	310,7	2384	2,17,8	47308	2,6	49	352	VIII
6,4	45	3,8	49	5,4	94	5,3	99		IX
14,3	28	3,1,3	262	3,1,2	5421	3,2	59	23	X
6,6	46	1,8	56	5,9	102	7,1	132		XI
0,7	5	1,6	31	2,1	36	1,9	36		XII
18,1	127	22,6	222	20,2	349	19,3	360		XIII
3	21	2,2	29	2,9	50	3,1	57		XIV
									XV
									XVI
									XVII
18	126	18,8	198	18,8	324	18,9	353		XVIII
5,9	41	12,3	96	7,9	137	7,8	145		XIX
1,9	13	0	0	0,8	13	0,1	1		XX
0	0	0,2	2	0,1	2	0,1	1		XXI
100	700	100	1026	100	1726	100	1865		



:33

()



% 50

60



:42

()

60		60					
%		%		%			
31,8	7	68,2	15	100	22	-	I
						-	II
0,0	0	100	1	100	1	-	III
						-	IV
52,6	10	47,4	9	100	19	-	V
40,3	124	59,7	184	100	308		VI
42,9	9	57,1	12	100	21		VII
50,3	74	49,7	73	100	147		VIII
51,1	24	48,9	23	100	47		IX
47,9	45	52,1	49	100	94		X
51,9	28	48,1	26	100	54		XI
45,1	46	54,9	56	100	102		XII
13,9	5	86,1	31	100	36		

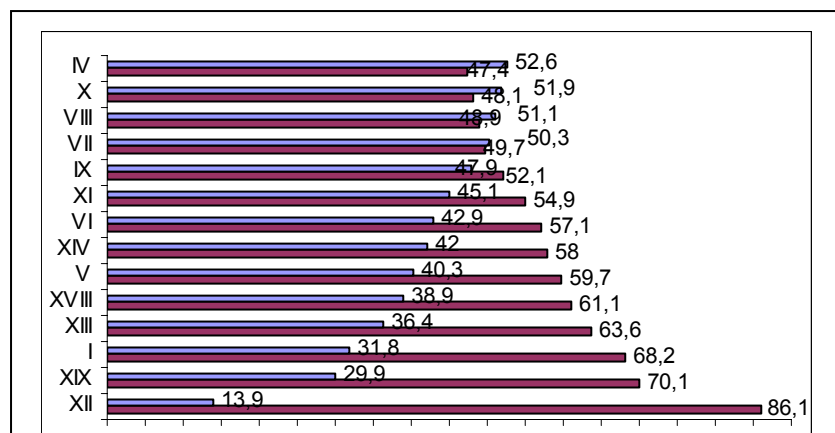


--	--	--	--	--	--	--	--

36,4	127	63,6	222	100	349		XIII
42,0	21	58,0	29	100	50		XIV
							XV
							XVI
							XVII
38,9	126	61,1	198	100	324		XVIII
29,9	41	70,1	96	100	137		XIX
100	13	0,0	0	100	13		XX
0,0	0	100	2	100	2		XXI
40,6	700	59,4	1026	100	1726		

:34

()





أقل من 60 سنة ■ 60 سنة فما فوق ■

-4-3

2314¹⁵

281 .

178

.(% 71)

126

-1-4-3

% 53,8

52

% 59,6

(.44 43)



:43

	5	4	3	2	1	
52	11	3	5	9	24	
100,0	21,2	5,8	9,6	17,3	46,2	

:44

126	18	18	4	7	19	12	9
70,8	34,6	34,6	7,7	13,5	36,5	23,1	17,3

-2-4-3

)

.% 11,5

%17,3

(%57,7

:45

52	4	2	1	3	1	8	22	9	2
100,0	7,7	3,8	1,9	5,8	1,9	15,4	42,3	17,3	3,8



-3-4-3

52

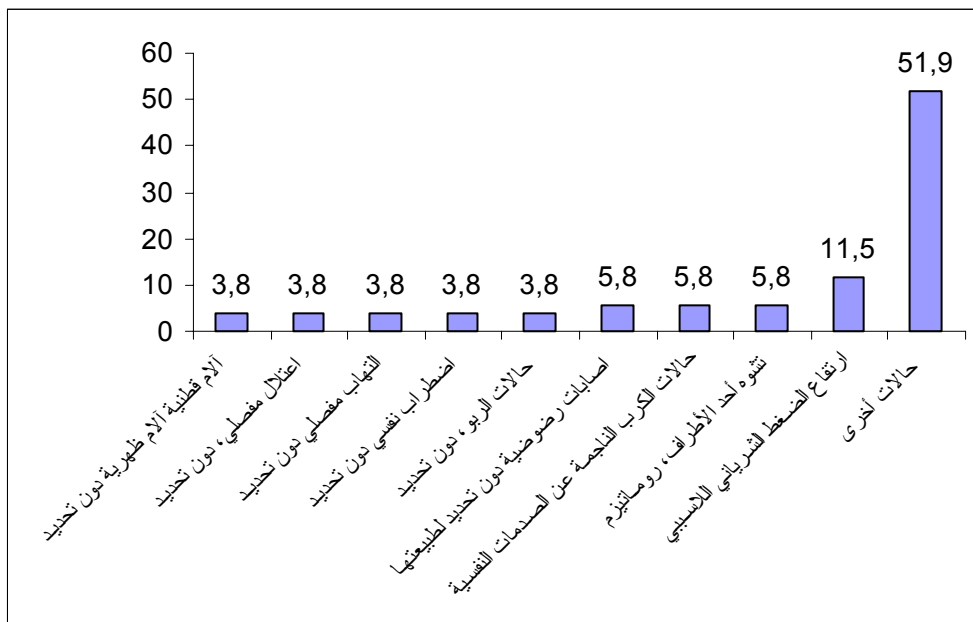
(35 46)

:46

3,8	2	
3,8	2	
51,9%	27	
100	52	
5,8	3	
5,8	3	
5,8	3	
3,8	2	
3,8	2	
3,8	2	



() :35





_____ -4

16

(40%)

((64%)



_____ -5

17

:

2002

:

"

"

17

_"

"

:

-

-

-

-

-

-



18

-1-5

-5 -

18



-4-5

2005

"

"

-5-5

-6

.(1993 -

) .3 1

25 ■

.2002

1

"

"



— —

■

.

—

:

■

—

.OEA/ONU

■

.2002



:1

-1

-2



-3

-4



« »
« »

.(CIM-10)

()

-6

-

« »

)

(

-

-

-



	6
()	7
	8
()	11
(" ")	12
	13
	14



	15
	16
	17
	18
	21
	21
	22
/	23
	24
	25
2 1)	26
(3	
)	27
(
	28
(1) :	29
(3) (2)	

:2

"

" I

-1



	%			
33,3	33,3	6	-	A162
44,4	11,1	2	-	A165
55,6	11,1	2	-	A183
61,1	5,6	1		A048
66,7	5,6	1	-	A159
72,2	5,6	1	-	A169
77,8	5,6	1		A180
83,3	5,6	1		A181
88,9	5,6	1		A182
94,4	5,6	1		A504
100,0	5,6	1		A719
		18	11	المجموع



	%			
50,0	50,0	13	-	B909
69,2	19,2	5	" " " B "	B169
84,6	15,4	4	" C "	B182
88,5	3,8	1	" C "	B171
92,3	3,8	1	-	B199
96,2	3,8	1	-	B359
100,0	3,8	1	-	B940
	100,0	26	7	المجموع



	%			
10	10	1	-	C141
20	10	1	--	C329
30	10	1	-	C400
40	10	1	-	C443
50	10	1	-	C449
60	10	1	()	C610
70	10	1	-	C679
80	10	1		C730
90	10	1		C765
100,0	10	1	" "	C819
	100,0	10	10	المجموع



" III

-4

-

"

	%			
16,7	16,7	3	-	D179
33,3	16,7	3	() -	D291
44,4	11,1	2	() -	D649
50,0	5,6	1	-	D126
55,6	5,6	1	-	D162
61,1	5,6	1	-	D165
66,7	5,6	1	-	D180
72,2	5,6	1	-	D320
77,8	5,6	1	-	D340
83,3	5,6	1	-	D390
88,9	5,6	1	-	D430
94,4	5,6	1	-	D486
100,0	5,6	1	-	D599
	100,0	18	13	المجموع



" :IV

-5

"



	%			
37,8	37,8	54	-	E149
69,2	31,5	45	-	E119
79,7	10,5	15	-	E109
82,5	2,8	4	-	E050
85,3	2,8	4	-	E143
87,4	2,1	3	-	E042
89,5	2,1	3	-	E049
90,9	1,4	2	-	E059
92,3	1,4	2	-	E142
93,0	0,7	1	-	E039
93,7	0,7	1	-	E041
94,4	0,7	1	-	E079
95,1	0,7	1	-	E105
95,8	0,7	1	-	E116
96,5	0,7	1	-	E145
97,2	0,7	1	-	E146
97,9	0,7	1	-	E669
98,6	0,7	1	-	E780
99,3	0,7	1	-	E835
100,0	0,7	1	-	E859
	100,0	143	20	المجموع

"

":V

-6

	%			



20,7	20,67	62	-	F329
40,7	20,0	60	-	F431
51,7	11,0	33	-	F459
59,3	7,7	23	-	F072
66,0	6,7	20	-	F489
72,7	6,7	20	() -	F209
77,3	4,7	14	-	F412
80,7	3,3	10	-	F990
83,3	2,7	8	-	F290
84,7	1,3	4	-	F419
85,7	1,0	3	-	F320
86,7	1,0	3	-	F390
87,7	1,0	3	-	F409
88,7	1,0	3	-	F510
89,7	1,0	3	-	F522
90,3	0,7	2	-	F220
91,0	0,7	2	-	F319
91,7	0,7	2		F329
92,3	0,7	2	-	F339
93,0	0,7	2	-	F341
93,7	0,7	2	() -	F410
94,3	0,7	2	-	F453
95,0	0,7	2	-	F690



95,3	0,3	1	-	F030
95,7	0,3	1	-	F063
96	0,3	1	-	F238
96,3	0,3	1	-	F250
96,7	0,3	1	-	F251
97	0,3	1	-	F322
97,3	0,3	1	-	F330
97,7	0,3	1	-	F429
98	0,3	1	-	F430
98,3	0,3	1	-	F431
98,7	0,3	1	() -	F452
99	0,3	1	-	F454
99,3	0,3	1	-	F459
99,7	0,3	1	() -	F480
100,0	0,3	1	-	F688
	100,0	300	38	المجموع



"

":VI

-7

95,5	1,5	1	-	G832
97,0	1,5	1	-	G839
98,5	1,5	1	-	G939
100,0	1,5	1	-	G960
34,8	10,6	7	26	G409
45,5	10,6	7	-	G443
54,5	9,1	6	-	G822
60,6	6,1	4	-	G439
66,7	6,1	4	-	G629
69,7	3,0	2	-	G479
72,7	3,0	2	-	G510
74,2	1,5	1	-	G060
75,8	1,5	1	-	G241
77,3	1,5	1	-	G249
78,8	1,5	1	-	G259
80,3	1,5	1	-	G319
81,8	1,5	1	-	G350
83,3	1,5	1	-	G403
84,8	1,5	1	-	G442
86,4	1,5	1	-	G518
87,9	1,5	1	-	G540
89,4	1,5	1	" - "	G610
90,9	1,5	1	()	G819
92,4	1,5	1	-	G825
93,9	1,5	1	-	G831



"

":VII

-8

	%			
18,4	18,4	18	-	H542
34,7	16,3	16	-	H269
44,9	10,2	10	-	H540
54,1	9,2	9	-	H544
63,3	9,2	9	-	H579
71,4	8,2	8	-	H547
77,6	6,1	6	-	H350
81,6	4,1	4	-	H109
84,7	3,1	3	-	H409
87,8	3,1	3	-	H539
90,8	3,1	3	-	H545
92,9	2,0	2	-	H179
94,9	2,0	2	-	H271
96,9	2,0	2	-	H332
98,0	1,0	1	() -	H170
99,0	1,0	1	-	H355
100,0	1,0	1	-	H521
	100,0	98	17	المجموع



"

":VIII

-9

	%			
65,2	65,2	30	-	H919
71,7	6,5	3	-	H669
78,3	6,5	3	-	H920
82,6	4,3	2		H663
87,0	4,3	2	-	H931
89,1	2,2	1	-	H729
91,3	2,2	1	-	H809
93,5	2,2	1	-	H902
95,7	2,2	1	-	H905
97,8	2,2	1) -	H908
			(
100,0	2,2	1	-	H939
	100,0	46	11	المجموع



"

":IX

-10

	%			
42,4	42,4	73	-	I100
	9,9	17	-	I119
52,3				
59,3	7,0	12	-	I519
64,5	5,2	9	-	I259
	4,7	8	-	I640
69,2				
72,7	3,5	6	-	I849
75,6	2,9	5	-	I509
	1,7	3	-	I110
77,3				
79,1	1,7	3	-	I279
80,8	1,7	3	-	I839
82,0	1,2	2	-	I051
83,1	1,2	2	-	I099



84,3	1,2	2	-	I350
85,5	1,2	2	-	I359
86,6	1,2	2	-	I500
87,8	1,2	2	-	I861
88,4	0,6	1	-	I080
	0,6	1	-	I083
89,0				
89,5	0,6	1	-	I248
90,1	0,6	1	-	I380

90,8	0,6	1	-	I827
91,4	0,6	1	-	I882
90,9	0,6	1	--	I879
92,4	10,6	1	37 -	المجموع
93,0	0,6	1	-	I459
93,6	0,6	1	-	I499
94,2	0,6	1	-	I501
94,8	0,6	1	-	I674
95,3	0,6	1	-	I679
95,9	0,6	1	-	I719
96,5	0,6	1	-	I779
97,1	0,6	1	-	I809
97,7	0,6	1		I829
98,3	0,6	1	-	I842



"

":X

-11

94,7	0,7	1	-	J019
95,4	0,7	1	-	J040
96,1	0,7	1	-	J310
96,7	0,7	68	- -	J459
97,4	0,7	39	- -	J448
98,0	0,9	6	- -	J982
98,8	0,3	5	- -	J480
99,9	0,3	5	- -	J600
99,9	0,3	5	-	J988
87,5	10,0	152	20 -	J420
89,5	2,0	3	-	J189
91,4	2,0	3	-	J961
92,8	1,3	2	-	J439
94,1	1,3	2	-	J969



"

":XI

-12

87,3	0,8	1	-	K089
88,1	0,8	1	-	K222
88,9	0,8	1	-	K269
89,7	0,8	1	-	K299
29,4	29,4	37	-	K259
90,5	14,3	18	-	K311
43,7	0,8	1	-	K297
91,3	0,8	1	-	K319
53,2	9,5	12	-	K599
92,4	0,8	1	-	K458
59,5	6,3	8	-	K929
65,1	5,6	7	-	K409
92,9	0,8	1	" " -	K509
69,8	4,8	6	-	K295
73,0	3,2	4	-	K802
75,4	2,4	3	-	K081
77,8	2,4	3	-	K279
80,2	2,4	3	-	K439
81,7	1,6	2	-	K449
83,3	1,6	2	-	K469
84,9	1,6	2	-	K519
85,7	0,8	1	-	K079
86,5	0,8	1	-	K080



93,7	0,8	1	-	K562
94,4	0,8	1	-	K573
95,2	0,8	1	-	K602
96,0	0,8	1	-	K603
96,8	0,8	1	-	K759
97,6	0,8	1	-	K805
98,4	0,8	1	-	K821
99,2	0,8	1	() -	K829
100,0	0,8	1	-	K922
	100,0	126	32-	المجموع

:XII

-13

"

"

	100,0	14	6	
	%			
42,9	42,9	6	-	L905
71,4	28,6	4	-	L989
78,6	7,1	1	-	L201
85,7	7,1	1	- - -	L255
92,9	7,1	1	-	L506
100,0	7,1	1	-	L984



: XIII

-14

"

"

87,7	0,8	4		M750
88,5	0,8	4	-	M791
89,3	0,8	4	-	M796
89,9	0,8	3	-	M064
35,3	35,3	172	-	M255
90,6	10,5	51	-	M200
45,8	0,6	3	-	M139
91,2	7,6	37	-	M256
53,4	0,6	3	-	M544
91,8	6,0	29	-	M792
59,3	0,4	2	-	M790
92,2	5,5	27	-	M233
64,9			-	M545
67,8	2,9	14	-	M199
70,6	2,9	14	-	M519
73,3	2,7	13	-	M543
75,2	1,8	9	-	M219
77,0	1,8	9	-	M512
78,6	1,6	8	-	M179
80,1	1,4	7	-	M531
81,3	1,2	6	" "	M352
82,5	1,2	6	-	M478
83,6	1,0	5	-	M549
84,4	0,8	4	-	M069
85,2	0,8	4		M130
86,0	0,8	4	-	M198
86,9	0,8	4	-	M479



99,6	0,2	1		M869
92,6	0,4	2		M246
99,8	0,2	1	-	M950
93,0	0,4	2		M439
100,0	0,2	1	-	M993
93,4	0,4	2		M489
	100,0	487	61	
93,8	0,4	2	-	M758
94,0	0,2	1	-	M109
94,3	0,2	1	-	M125
94,5	0,2	1	-	M159
94,7	0,2	1	-	M169
94,9	0,2	1	-	M172
95,1	0,2	1	-	M216
95,3	0,2	1	-	M217
95,5	0,2	1	-	M224
95,7	0,2	1	-	M235
95,9	0,2	1	-	M249
96,1	0,2	1	-	M252
96,3	0,2	1	-	M253
96,5	0,2	1	-	M254
96,7	0,2	1	-	M259
96,9	0,2	1		M300
97,1	0,2	1	-	M353
97,3	0,2	1	-	M419
97,5	0,2	1	-	M431
97,7	0,2	1	-	M485
97,9	0,2	1	-	M502
98,2	0,2	1	-	M533
98,4	0,2	1	-	M538
98,6	0,2	1	-	M541
98,8	0,2	1	-	M625
99,0	0,2	1	-	M779
99,2	0,2	1	-	M840
99,4	0,2	1	-	M866



:XIV

-15

	1,3	1		N948
98,7				
100,0	1,3	1	-	N979
	100,0	79	28	
19,0	19,0	15	-	N200
32,9	13,9	11	() -	N400
43,0	10,1	8	-	N399
50,6	7,6	6	-	N460
55,7	5,1	4	-	N189
60,8	5,1	4	-	N230
64,6	3,8	3	-	N289
68,4	3,8	3	-	N433
70,9	2,5	2	-	N133
73,4	2,5	2	-	N309
75,9	2,5	2	-	N390
78,5	2,5	2	-	N459
81,0	2,5	2	-	N921
82,3	1,3	1	-	N120
83,5	1,3	1	-	N136
84,8	1,3	1	-	N180
86,1	1,3	1	-	N202
87,3	1,3	1	-	N219
88,6	1,3	1	-	N288
89,9	1,3	1	-	N329
91,1	1,3	1	-	N360
92,4	1,3	1	() -	N429
93,7	1,3	1	-	N508
94,9	1,3	1	-	N832
96,2	1,3	1	-	N871
97,5	1,3	1	-	N879



:XVII

"

-16

"

	%			
22,2	22,2	2	-	Q610
44,4	22,2	2	-	Q613
66,7	22,2	2	-	Q688
77,8	11,1	1	-	Q438
88,9	11,1	1		Q719
100,0	11,1	1	-	Q809
	100,0	9	6	



":XVIII

-17

"

99,0	1,0	1		R549
100,0	1,0	1		R550
	100,0	101	23	
	%			
45,5	45,5	46	-	R688
57,4	11,9	12	-	R060
65,3	7,9	8	-	R101
71,3	5,9	6	-	R510
76,2	5,0	5	-	R268
79,2	3,0	3	-	R300
81,2	2,0	2	-	R002
83,2	2,0	2	-	R074
85,1	2,0	2	-	R150
87,1	2,0	2	-	R413
88,1	1,0	1	-	R068
89,1	1,0	1	-	R072
90,1	1,0	1	-	R091
91,1	1,0	1	-	R104
92,1	1,0	1	-	R202
	1,0	1	-	R298
93,1				
94,1	1,0	1	-	R310
95,0	1,0	1	-	R320
96,0	1,0	1	-	R420
97,0	1,0	1	-	R430
98,0	1,0	1	-	R478



":XIX

-18

"

97,5	2,5	1		S982
100,0	2,5	1	-	S984
	100,0	40	22	
	%			
30,0	30,0	12	-	S069
40,0	10,0	4	-	S059
47,5	7,5	3	-	S681
52,5	5,0	2	-	S430
57,5	5,0	2	-	S889
60,0	2,5	1	-	S022
62,5	2,5	1	-	S056
65,0	2,5	1	-	S058
67,5	2,5	1	-	S299
70,0	2,5	1	-	S382
72,5	2,5	1	-	S399
75,0	2,5	1	-	S429
77,5	2,5	1	-	S626
80,0	2,5	1	-	S628
82,5	2,5	1	-	S682
85,0	2,5	1	-	S689
87,5	2,5	1	-	S729
90,0	2,5	1	-	S828
92,5	2,5	1	-	S899
95,0	2,5	1	-	S929



":XIX

-19

"

95,3	1,2	1		T099
96,5	1,2	1	-	T140
97,7	1,2	1	-	T141
98,8	1,2	1	-	T929
100,0	1,2	1	-	T032
1,2	100,0	86	22	T935
18,6	17,4	15	-	T070
31,4	12,8	11	-	T941
43,0	11,6	10	-	T905
52,3	9,3	8	-	T940
58,1	5,8	5	-	T784
64,0	5,8	5	-	T922
68,6	4,7	4	-	T116
72,1	3,5	3	-	T903
75,6	3,5	3	-	T904
79,1	3,5	3	-	T909
82,6	3,5	3	-	T919
86,0	3,5	3	-	T939
88,4	2,3	2	-	T136
90,7	2,3	2	-	T908
93,0	2,3	2	-	T931
94,2	1,2	1	-	T093



":XXI

-20

"

	%			
60,0	60,0	3	() -	Z900
80,0	20,0	1	() () -	Z902
100,0	20,0	1	() -	Z903
	100,0	5	3	



:3

-1

"

" : I

	5,9	1	-	A165
94,1				
	5,9	1	-	A169
	%			
100,0	64,7	11	-	A162
	100,0	17	7	
64,7				
70,6	5,9	1	() -	A010
	5,9	1	-	A090
76,5				
82,4	5,9	1	-	A159
88,2	5,9	1	-	A160



-2

"

" :I

	%			
40,0	40,0	2	-	B860
80,0	40,0	2	-	B909
100,0	20,0	1	-	B920
	100,0	5	3	

-3

"

" :III

	%			
		2	() -	D649
		2		

-4-

"

" :IV

	76,2	16	-	E149
	23,8	5	-	E109
	100,0	21		
	%			



-5

"

" :V

97,4	0,9	3	-	F290
98,0	0,6	2	-	F510
98,6	0,6	2	-	F529
	%			
78,7	78,7	277	-	F459
88,9	0,3	1	-	F072
84,9	6,3	22	-	F936
99,1	4,5	16	() -	F406
89,5	0,3	1	-	F412
99,4	1,7	6	-	F329
91,2	0,3	1	-	F515
99,7	1,7	6	-	F431
100,0	0,3	1	-	F522
94,3	1,4	5	-	F984
95,5	100,0	352	() 16 -	F209
	1,1	4	-	F419



-6

" :VI

	%			
34,8	34,8	8	-	G443
60,9	26,1	6	-	G832
78,3	17,4	4	-	G822
87,0	8,7	2	() -	G819
95,7	8,7	2	-	G831
100,0	4,3	1	-	G200
	100,0	23	6	

-7

" :VII

74,8	9,7	15	-	H540
84,5	9,7	15	-	H579
91,0	6,5	10	-	H544
96,1	5,2	8	-	H547
65,2	65,2	101	-	H542



98,1	1,9	3	-	H539
99,4	1,3	2	-	H545
100,0	0,6	1	-	H509
	100,0	155	8	

-8

" :VIII

	%			
89,8	89,8	44	-	H919
93,9	4,1	2	-	H920
98,0	4,1	2	-	H939
100,0	2,0	1	-	H729
	100,0	49	4	

-9

" :IX

98,0	1,0	1	-	I839
99,0	1,0	1	-	I842
100,0	1,0	1	-	I990
	%			
40,4	100,0	99	8	I100
	40,4	40		
64,6	24,2	24	-	I519
87,9	23,2	23	-	I849
93,9	6,1	6	-	I429
	3,0	3	-	I119
97,0				



-10

" :X "

	%			
54,2	54,2	32	-	J459
79,7	25,4	15	-	J989
89,8	10,2	6	-	J189
94,9	5,1	3	-	J984
98,3	3,4	2	-	J709
100,0	1,7	1	-	J941
	100,0	59	6	



-11

" :XI

99,2	0,8	1	-	K921
100,0	0,8	1	-	K922
	100,0	132	19	
	%			
27,3	27,3	36	-	K929
49,2	22,0	29	-	K319
60,6	11,4	15	-	K080
68,9	8,3	11	-	K259
75,8	6,8	9	-	K081
82,6	6,8	9	-	K599
86,4	3,8	5	-	K469
89,4	3,0	4	-	K639
91,7	2,3	3	-	K769
93,2	1,5	2	-	K089
93,9	0,8	1	-	K088
94,7	0,8	1	-	K137
95,5	0,8	1	-	K279
96,2	0,8	1	-	K297
97,0	0,8	1	-	K589
97,7	0,8	1	-	K759
98,5	0,8	1	-	K802



-12

"

" :XII

	%			
52,8	52,8	19	-	L989
91,7	38,9	14	-	L905
97,2	5,6	2	-	L800
100,0	2,8	1	-	L889
	100,0	36	4	

-13

"

" :XIII

94,7	1,9	7		M796
95,8	1,1	4	-	M539
96,9	1,1	4		M758
97,8	0,8	3	-	M179
98,3	0,6	2	-	M438
98,9	0,3	1	-	M548
99,2	0,3	1	-	M459
99,4	0,2	1	-	M253
99,4	0,4	2	-	M489
99,7	0,3	1	-	M710



100,0	0,3	1	-	M791
	100,0	360	13	

-14

"

" :XIV

	%			
35,1	35,1	20	-	N998
64,9	29,8	17	-	N399
82,5	17,5	10	-	N289
91,2	8,8	5	-	N460
94,7	3,5	2	-	N518
96,5	1,8	1	-	N189
98,2	1,8	1	-	N508
100,0	1,8	1	-	N859
	100,0	57	8	



-15

" :XVIII

"

45,0	31,2	110	-	R510
87,8	42,8	151	-	R529
90,4	2,5	9	-	R530
90,7	0,3	1	-	R550
0,3	0,3	1	-	R002
100,0	9,3	33	-	R688
2,0	1,7	6	-	R060
2,3	100,0	353	18	R068
2,3	0,3	1	-	R074
3,7	1,4	5	-	R101
5,4	1,7	6	-	R104
6,5	1,1	4	-	R160
6,8	0,3	1	-	R251
7,6	0,8	3	-	R298
8,2	0,6	2	-	R340
8,5	0,3	1	-	R413
12,7	4,2	15	-	R420
13,6	0,8	3	-	R450
13,9	0,3	1	-	



-16

" :XIX

"

92,1	1,6	1		S909
93,7	1,6	1	-	S913
96,8	3,2	2	-	S929
98,4	1,6	1	-	S984
12,7	12,7	8	-	S069
100,0	1,6	1	-	S999
14,3	1,6	1	-	S004
15,9	100,0	63	26	S022
25,4	1,6	1	-	S025
27,0	9,5	6	-	S026
36,0	1,6	1	-	S059
44,4	9,5	6	-	S099
46,0	7,9	5	-	S220
50,8	1,6	1	-	S223
57,1	4,8	3	-	S299
58,7	6,3	4	-	S379
60,3	1,6	1	-	S420
63,5	1,6	1	-	S423
66,7	3,2	2	-	S429
69,8	3,2	2	-	S499
71,4	3,2	2	-	S626
82,5	1,6	1	-	S628
84,1	11,1	7	-	S689
85,7	1,6	1	-	S699
88,9	1,6	1	-	S829
90,5	3,2	2	-	S899
	1,6	1	-	



-17

" :XIX

"

54,9	2,4	2	-	T742
57,3	2,4	2	-	T904
58,5	1,2	1	-	T905
	%			
20,7	20,7	17	-	T784
22,0	1,2	1	-	T023
24,4	2,4	2	-	T070
29,3	4,9	4	-	T090
31,7	2,4	2	-	T093
32,9	1,2	1	-	T108
34,1	1,2	1	-	T116
37,8	3,7	3	-	T119
39,0	1,2	1	-	T136
42,7	3,7	3	-	T139
45,1	2,4	2	-	T141
46,3	1,2	1	-	T142
48,8	2,4	2	-	T149
50,0	1,2	1	-	T210
51,2	1,2	1	-	T459
52,4	1,2	1	-	T584



62,2	3,7	3	-	T908
63,4	1,2	1	-	T911
64,6	1,2	1	-	T912
65,9	1,2	1	--	T914
67,1	1,2	1	-	T918
68,3	1,2	1	-	T919
70,7	2,4	2	-	T922
72,0	1,2	1	--	T928
73,2	1,2	1	-	T929
75,6	2,4	2	-	T932
78,0	2,4	2	--	T938
80,5	2,4	2	-	T939
85,4	4,9	4	-	T940
93,9	8,5	7	-	T941
96,3	2,4	2	-	T958
98,8	2,4	2	-	T959
100,0	1,2	1	-	T989
	100,0	82	36	

Royaume du Maroc
Instance Equité et Réconciliation



المملكة المغربية
هيئة الإنصاف و المصالحة